

ΓΕΝΙΚΕΣ ΠΛΗΡΟΦΟΡΙΕΣ

Οι κορνιζες μας είναι όλες ξύλινες και Ελληνικής παραγωγής.

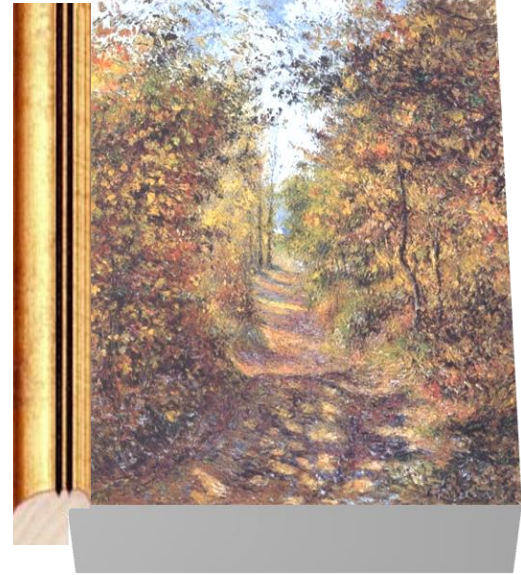
Τα πασπαρτου και τα υπολοιπα υλικά είναι της καλύτερης ποιότητας.

Οι καμβάδες μας είναι 100% βαμβάκι με την καλύτερη ποιότητα εκτύπωσης.



Οι κορνίζες μπαίνουν πάνω στο θέμα είτε είναι με τζάμι είτε είναι καμβάς, όπως φαίνεται στη φώτο. Οι κορνίζες και τα πάσπαρτου καλύπτουν την άκρη του θέματος κατα 4-5 χιλιοστά, οπότε ότι είναι στην άκρη του θέματος δεν θα φαίνονται. Αν σε περίπτωση θέλετε κάτι που είναι στην άκρη να φαίνεται μπορείτε να μας το γράψετε σε σημείωμα παραγγελίας.

Οι κορνίζες έχουν βάθος 7-10 χιλιοστά. Όταν το θέμα έχει πάχος πάνω από 7-10 χιλιοστά (όπως είναι ο καμβάς) θα εξέχει από πίσω όπως φαίνεται στην φωτογραφία. Για παράδειγμα στους καμβάδες που τελαρώνουμε σε τελαρόξυλα 20χιλ και η κορνίζα έχει βάθος 6χιλ, θα εξέχει κατά 14χιλ. Όταν εκτυπώνουμε καμβά χωρίς κορνίζα το τελαρώνουμε σε χοντρο τελαρόξυλο 3εκ ενώ όταν εκτυπώνουμε καμβά που θα μπει κορνίζα το τελαρώνουμε σε τελαρόξυλο 2εκ.



ΚΟΡΝΙΖΕΣ ΜΕ ΤΖΑΜΙ ΚΑΙ ΚΑΘΡΕΦΤΗ

Βασικός κανόνας όταν διαλέγουμε κορνίζα για θέμα που θα μπει τζάμι ή για καθρέφτη, πρέπει η κορνίζα να μπορεί να αντέξει το βάρος του τζαμιού ή του καθρέφτη. Ο παρακάτω πίνακας θα σας βοηθήσει ενδεικτικά να διαλέξετε το σωστό πάχος κορνίζας για το αντιστοιχό μέγεθος τζαμιού ή καθρέφτη. Σε περίπτωση που διαλέξετε λάθος κορνίζα σας ενημερώνουμε.

ΜΕΓΕΘΟΣ Ή ΠΕΡΙΜΕΤΡΟΣ ΕΡΓΟΥ ΜΕ ΤΖΑΜΙ Ή ΚΑΘΡΕΦΤΗ	ΕΩΣ 35X35ΕΚ(140 ΠΕΡΙΜΕΤΡΟΣ)	ΕΩΣ 65X65ΕΚ(260 ΠΕΡΙΜΕΤΡΟΣ)	ΕΩΣ 100X100ΕΚ(400 ΠΕΡΙΜΕΤΡΟΣ)	ΜΕΧΡΙ 100X100 ΚΑΙ ΠΑΝΩ
ΠΑΧΟΣ ΚΟΡΝΙΖΑΣ	1.3ΕΚ	2.3ΕΚ	3ΕΚ	6ΕΚ ΚΑΙ ΠΑΝΩ

Έχουμε δημιουργήσει έναν μοναδικό τρόπο να μπορείς να φτιάχνεις την κορνίζα που θες για οτιδήποτε θες ακολουθώντας απλά βήματα.

Το πρώτο βήμα που πρέπει να κάνεις στην δημιουργία κορνίζας είναι να επιλέξεις το θέμα που θες να φτιάξεις κορνίζα.

Έχουμε δημιουργήσει κατηγορίες θεμάτων που καλύπτουν όλες τις ανάγκες κορνίζας.

▼ Επιλογή Θέματος Για Κορνίζα

Ψηφιακή Μεταφόρτωση

Υπαρκτό Θέμα Δικό σας

Επιλογή Από Δικό Μας Κατάλογο

Καθρέφτης

ΕΠΙΛΟΓΗ ΘΕΜΑΤΟΣ ΓΙΑ ΚΟΡΝΙΖΑ

Ψηφιακή Μεταφόρτωση

Εδώ μπορείς να ανεβάσεις μια φωτογραφία σε ψηφιακή μορφή που έχεις στον υπολογιστή ή στο κινητό σου ή και κάποια φωτογραφία που βρήκες στο διαδύκτιο και να την εκτυπώσεις σε καμβά ή χαρτί στο μέγεθος που θες με την κορνίζα της επιλογής σου.

Υπαρκτό Θέμα δικό σας

Εδώ σου δίνεται η δυνατότητα να φτιάξεις κορνίζα οτιδήποτε έχεις στην κατοχή σου, ένα πτυχίο, ένα παζλ, μια ζωγραφιά σε χαρτί ή καμβά, ένα κέντημα ή πλεκτο και οτι άλλο μπορείς να σκεφτείς. Στην συγκεκριμένη κατηγορία μπορούμε να παραλάβουμε το θέμα που έχετε στην κατοχή σας από τον χώρο σας και να σας το παραδώσουμε πίσω με την κορνίζα (για συγκεκριμένες περιοχές στην αττική).

Επιλογή Από δικό Μας κατάλογο

Εδώ μπορείς να διαλέξεις ανάμεσα σε πολλές φωτογραφίες έργων τέχνης καθε τεχνοτροπίας και θεματολογίας και να την φτιάξεις με την κορνίζα και στο μέγεθος τις επιλογής σου.

Καθρέπτης

Εδώ μπορείς να φτιάξεις καθρέπτη στο μέγεθος που θες με την κορνίζα της επιλογής σου.

Ψηφιακή Μεταφόρτωση: εκτύπωση σε χαρτί

ΕΠΙΛΟΓΗ ΘΕΜΑΤΟΣ ΓΙΑ ΚΟΡΝΙΖΑ

Ψηφιακή Μεταφόρτωση:εκτύπωση σε χαρτί

Σε αυτό το παράδειγμα δείχνουμε πως φτιάχνουμε κορνίζα με την επιλογή της **ψηφιακής μεταφόρτωσης**. Με αυτήν την επιλογή μπορείς να ανεβάσεις μια φωτογραφία σε ψηφιακή μορφή που έχεις στον υπολογιστή ή στο κινητό σου ή και κάποια φωτογραφία που βρήκες στο διαδύκτιο και να την εκτυπώσεις σε καμβά ή χαρτί στο μέγεθος που θες με την κορνίζα της επιλογής σου.

1) Επιλογή εκτύπωσης έχουμε να διαλέξουμε ανάμεσα σε καμβά ή σε χαρτί. Η μεγάλη διαφορά μεταξύ των 2 είναι πως στον καμβά δεν μπαίνει τζάμι και στο χαρτί πρέπει να μπαίνει τζάμι. Στο παράδειγμά μας έχουμε επιλέξει σε χαρτί.

2) Στο συγκεκριμένο παράδειγμα έχουμε ανεβάσει μια φωτογραφία γνωστού έργου τέχνης που θέλουμε να φτιάξουμε κορνίζα, πατώντας το κουμπι **μεταφορτώστε φωτογραφία** και επιλέγοντας την φωτογραφία που έχουμε αποθηκευμένο στον υπολογιστή μας.

3) Επιλέγουμε τις **διαστάσεις** που θέλουμε να είναι το θέμα. Οι διαστάσεις αλλάζουν παντα σε ανολογία με τις αρχικές διαστάσεις της φωτογραφίας ώστε να μην υπάρξει παραμόρφωση. Μέγιστο μέγεθος είναι η ανάλυση που επιτρέπει η φωτογραφία.



Εκτύπωση σε χαρτί
Πλάτος θέματος: 100
Ύψος θέματος: 79.18
Τζάμι Απλό - Τιμή: 20.47€
Εκτύπωση: 81.59€
Σύνολο: 102.06€



ΕΚΤΥΠΩΣΗ

Επιλογή Θέματος Για Κορνίζα

Ψηφιακή Μεταφόρτωση | Υπαρκτό θέμα από σας | Επιλογή Από δικό μας Κατάλογο | Καθρέφτης

Ψηφιακή Μεταφόρτωση

1. ΕΠΙΛΟΓΗ ΕΚΤΥΠΩΣΗΣ

Εκτύπωση σε καμβά
 Εκτύπωση σε χαρτί

2. ΜΕΤΑΦΟΡΤΩΣΤΕ ΕΙΚΟΝΑ ΓΙΑ ΕΚΤΥΠΩΣΗ

Ο τύπος της φωτογραφίας πρέπει να είναι .jpg
Η ανάλυση της φωτογραφίας πρέπει να είναι τουλάχιστον 1024x768 pixels

Μεταφορτώστε φωτογραφία

3. ΔΙΑΣΤΑΣΕΙΣ

Πλάτος:

Ύψος:

Τζάμι:

Επιλογή Κορνίζας 1

Επιλογή Κορνίζας 2 (Επιλέξτε πρώτη κορνίζα)

Επιλογή Θέματος Για Κορνίζα

Επιλογή Κορνίζας 1

Κατηγορίες

Μικρές | Μεσαίες | **Μεγάλες**

Χρυσές | Ασημένιες | Χρωματιστές | Ασπρες Μοίρες | Καφέ Ξύλινες

Μοντέρνες | Κλασσικές | Σκαλιστές | Σκοτειές

Cancel	34212 5.5 cm	34221 5.5 cm	34239 5.5 cm	3671 6 cm	36712 6 cm	3672 6 cm
36734 6 cm	36736 6 cm	36739 6 cm	51301 6.5 cm	51302 6.5 cm	51371 6.5 cm	51372 6.5 cm
594K1 8 cm	594K3 8 cm	594K6 8 cm	594K7 8 cm			

Ψηφιακή Μεταφόρτωση
Εκτύπωση σε χαρτί
Πλάτος θέματος: 100
Ύψος θέματος: 79.18
1η Κορνίζα Κωδικός: 51301 - Τιμή: 121.91€
Τζάμι Απλό - Τιμή: 20.47€
Εκτύπωση: 81.59€
Σύνολο: 223.97€

ΕΚΤΥΠΩΣΗ



Ψηφιακή Μεταφόρτωση
Εκτύπωση σε χαρτί
Πλάτος θέματος: 100
Ύψος θέματος: 79.18
1η Κορνίζα Κωδικός: 51301 - Τιμή: 121.91€
Τζάμι Απλό - Τιμή: 20.47€
Εκτύπωση: 81.59€
Σύνολο: 223.97€



ΕΚΤΥΠΩΣΗ

Επιλογή Κορνίζας 1

Σε αυτό το βήμα επιλέγουμε την **κορνίζα 1**, η επιλογή αυτή είναι υποχρεωτική. Έχουμε να επιλέξουμε απο πολλών ειδών κορνίζες, μικρές, μεγάλες, χρυσές, ασημένιες, κλασσικές, μοντέρνες και πολλές άλλες.

Έχουμε δημιουργήσει εύκολο τρόπο να βρείτε την κορνίζα που επιθυμείτε επιλέγοντας φίλτρα περιορίζοντας τις επιλογές σας στις κορνίζες της αρεσκείας σας.

Έχουμε 3 κατηγορίες φίλτρων: μέγεθος, χρώμα και στυλ. Επιλέγοντας ένα φίλτρο απο την κάθε κατηγορία δημιουργούμε ένα συνδυασμό φίλτρων που περιορίζει το αποτέλεσμα στις κορνίζες που ψάχνουμε. Στο παράδειγμά μας έχουμε επιλέξει **μεγάλες** και **μοντέρνες**. Και μας εμφανίζει όλες τις κορνίζες που είναι μεγάλο μέγεθος και μοντέρνο στυλ. Πατώντας στην κορνίζα που θέλουμε την βλέπουμε δίπλα να πλαισιώνει πάνω στο έργο που ανεβάσαμε. Αν δεν μας αρέσει η κορνίζα διαλέγουμε άλλη, αλλιώς συνεχίζουμε.

Επιλογή Κορνίζας 1

Επιλογή Κορνίζας 2

Κατηγορίες

Μικρές Μεσαίες Μεγάλες

Χρυσές Ασπρέμιες Χρυσισσιές Άσπρες Μαύρες Καφέ Σύνθετες

Απλές Πατούρες Στοιές

Cancel	20101L 2 cm	20102L 2 cm	20137L 2.3 cm	20149L 2.3 cm	20171L 2.3 cm
40851L 3.5 cm	40855L 3.5 cm	40856L 3.5 cm	40859ΣL 3.5 cm	551 5.5 cm	552 5.5 cm
553 5.5 cm	554 5.5 cm	7231 2 cm	7232 2 cm	7233 2 cm	7234 2 cm



Ψηφιακή Μεταφόρτωση
Εκτύπωση σε χαρτί
Πλάτος θέματος: 100
Ύψος θέματος: 79.18
1η Κορνίζα Κωδικός: 51301 - Τιμή: 121.91€
Τζάμι Απλό - Τιμή: 20.47€
Εκτύπωση: 81.59€
Σύνολο: 223.97€



ΠΡΟΧΩΡΩ

Επιλογή Κορνίζας 2

Σε αυτό το βήμα επιλέγουμε την **κορνίζα 2**, η επιλογή αυτή είναι προαιρετική. Είναι η κορνίζα που μπαίνει εσωτερικά της πρώτης και κάνει το έργο να δείχνει πιο όμορφο και πλούσιο. Έχουμε να επιλέξουμε απο πολλών ειδών κορνίζες όπως και στην πρώτη κορνίζα.

Επειδή στο συγκεκριμένο παράδειγμα έχουμε επιλέξει εκτύπωση σε χαρτί αντί για εσωτερική κορνίζα θα βάλουμε πασπαρτού που είναι πιο συνιθισμένο όταν πρόκειται για χαρτί.

Έτσι αφήνουμε αυτο το βήμα και προχωράμε στο επόμενο.

Επιλογή Κορνίζας 2

Επιλογή Πασπαρτού 1

Χρώματα

Χωρίς Πασπαρτό

Cancel	SUPER WHITE	BRILLIANT WHITE	TV GREY	BLACK	OFF WHITE
CREAM	SEA FOAM	MAPLE LEAF	SPECIAL LILAC	LIGHT GREEN	EXTREME WHITE
FIREBALL	MEADOW GREEN	CERULEAN	CANDLEWICK	GULL GREY	COGNAC
FRENCH CREAM	DESERT SAND	GRANITE	OYSTER	SLATE	BLUE GREY
GREEN WHISPER	LIBERTY BLUE	ALPINE BLUE	CHANTILLY	ALABASTER	SEASIDE

6

Το σύνολο των πασπαρτού μαζί με το θέμα δεν πρέπει να υπερβαίνει το μέγεθος: 81 x 122 εκ.
Αλλάζοντας το μέγεθος του πασπαρτού ενδέχεται να αλλάξει το μέγεθος του θέματος.



Ψηφιακή Μεταφόρτωση
Εκτύπωση σε χαρτί
Πλάτος θέματος: 73.17
Ύψος θέματος: 57.94
1η Κορνίζα Κωδικός: 51301 - Τιμή: 106.87€
1ο Πασπαρτού Κωδικός: E4071 - Πλάτος: 6 cm - Τιμή: 15.20€
Τζάμι Απλό - Τιμή: 15.48€
Εκτύπωση: 57.56€
Σύνολο: 195.11€



ΠΡΟΧΩΡΩ

Επιλογή Πασπαρτού 1

Σε αυτό το βήμα κάνουμε **επιλογή πασπαρτού 1**, η επιλογή αυτή είναι προαιρετική. Το πασπαρτού είναι ένα ειδικό χάρτινο πλαίσιο που μπαίνει ανάμεσα στο θέμα και στην κορνίζα, βγαίνει σε διάφορα χρώματα και στο πάχος που θέλετε. Με το κατάλληλο χρώμα και πάχος κάνει το έργο πιο πλούσιο δίνοντας ομορφιά και έμφαση και μπαίνει μόνο στα θέματα που έχουν τζάμι.

Επιλογή χρώματος, διαλέγουμε ένα πασπαρτού με το χρώμα που θέλουμε. Εμείς διαλέγουμε ένα λευκό χρώμα πασπαρτού.

Επιλογή μεγέθους πασπαρτού, επιλέγετε το μέγεθος του πασπαρτού. Άλλα υπάρχει μέγιστη επιλογή μεγέθους, το μέγεθος του πασπαρτού μαζί με το μέγεθος του θέματος δεν μπορεί να ξεπερνάει το μέγεθος 81X122εκ.

Επιλογή Πασπαρτού 2

Χρώματα

Καθώς Πασπαρτού Cancel	SUPER WHITE	BRILLIANT WHITE	TV GREY	BLACK	OFF WHITE
CREAM	SEA FOAM	MAPLE LEAF	SPECIAL LILAC	LIGHT GREEN	EXTREME WHITE
FIREBALL	MEADOW GREEN	CERULEAN	CANDLEWICK	GULL GREY	COGNAC
FRENCH CREAM	DESERT SAND	GRANITE	OYSTER	SLATE	BLUE GREY
GREEN WHISPER	LIBERTY BLUE	ALPINE BLUE	CHANTILLY	ALABASTER	SEASIDE

1

Το σύνολο των πασπαρτού μαζί με το θέμα δεν πρέπει να υπερβαίνει το μέγεθος: 81 x 122 εκ. Αλλάζοντας το μέγεθος του πασπαρτού ενδέχεται να αλλάξει το μέγεθος του θέματος.



Ψηφιακή Μεταφόρτωση
Εκτύπωση σε χαρτί
Πλάτος θέματος: 73.17
Ύψος θέματος: 57.94
1η Κορνίζα Κωδικός: 51301 - Τιμή: 109.27€
1ο Πασπαρτού Κωδικός: E4071 - Πλάτος: 6 cm - Τιμή: 15.98€
2ο Πασπαρτού Κωδικός: E4089 - Πλάτος: 1 cm - Τιμή: 15.98€
Τζάμι Απλό - Τιμή: 16.13€
Εκτύπωση: 57.56€
Σύνολο: 214.92€



Επιλογή Πασπαρτού 2

Σε αυτό το βήμα γίνεται **επιλογή πασπαρτού 2**, η επιλογή αυτή είναι προαιρετική. Όπως και στο προηγούμενο τμήμα το ίδιο και εδώ μόνο που το **πασπαρτού 2** μπαίνει ανάμεσα στο **πασπαρτού 1** και το έργο. Συνιθίζεται να έχει το **πασπαρτού 2** να έχει μικρό μέγεθος.

Επιλογή χρώματος, διαλέγουμε ένα πασπαρτού με το χρώμα που θα ταιριάζει στο έργο και να κάνει μια ωραία αντίθεση με το **πασπαρτού 1**. Στο συγκεκριμένο παράδειγμα διαλέξαμε μαύρο χρώμα.

Επιλογή μεγέθους πασπαρτού, όπως αναφέραμε και πιο πριν στο **πασπαρτού 2** βάζουμε συνήως μικρό μέγεθος να φαίνεται σαν φιλέτο.

Επιλογή Θέματος Για Κορνίζα

Επιλογή Κορνίζας 1

Επιλογή Κορνίζας 2

Επιλογή Πασπαρτού 1

Επιλογή Πασπαρτού 2

Επιλογή Τζαμιού

Επιλογή Τζαμιού

Τζάμι Απλό
 Τζάμι MAT
 Plexi Glass



Ψηφιακή Μεταφόρτωση
Εκτύπωση σε χαρτί
Πλάτος θέματος: 73.17
Ύψος θέματος: 57.94
1η Κορνίζα Κωδικός: 51301 - Τιμή: 109.27€
1ο Πασπαρτού Κωδικός: E4071 - Πλάτος: 6 cm - Τιμή: 15.98€
2ο Πασπαρτού Κωδικός: E4089 - Πλάτος: 1 cm - Τιμή: 15.98€
Τζάμι Απλό - Τιμή: 16.13€
Εκτύπωση: 57.56€

Επιλογή Τζαμιού

Σε αυτό το βήμα γίνεται **επιλογή Τζαμιού**, η επιλογή αυτή είναι υποχρεωτική στα θέματα χαρτιού, χαρτονιού και υφάσματος. το τζάμι χρειάζεται για να προστατέψει το έργο και για να το κρατάει ίσιο.

Οι επιλογές είναι 3.

Τζάμι Απλό : Είναι το τζάμι το απλό που συνιθίζεται τις περισσότερες περιπτώσεις.

Τζάμι MAT: Είναι το τζάμι που δεν γυαλίζει και είναι λίγο θαμπό συνιθίζεται τις περισσότερες περιπτώσεις στα κεντήματα και τα πλεκτά.

Plexi Glass: Είναι το πλαστικό το τζάμι το οποίο δεν σπάει όπως το κανονικό το τζάμι αλλά γρατζουνιέται εύκολα. Συνιθίζεται σε μεγάλα μεγέθη ώστε να μην υπάρχει ο φόβος να σπάσει.

Ψηφιακή Μεταφόρτωση: εκτύπωση σε καμβά

Ψηφιακή Μεταφόρτωση Υπαρκτό Θέμα Δικό σας Επιλογή Από Δικό Μας Κατάλογο Καθρέφτης

Ψηφιακή Μεταφόρτωση

1. ΕΠΙΛΟΓΗ ΕΚΤΥΠΩΣΗΣ

Εκτύπωση σε καμβά
 Εκτύπωση σε χαρτί

2. ΜΕΤΑΦΟΡΤΩΣΤΕ ΕΙΚΟΝΑ ΓΙΑ ΕΚΤΥΠΩΣΗ

Ο τύπος της φωτογραφίας πρέπει να είναι .jpg
Η ανάλυση της φωτογραφίας επηρεάζει τις διαστάσεις

3. ΔΙΑΣΤΑΣΕΙΣ

Πλάτος:

Ύψος:



Εκτύπωση σε καμβά
Πλάτος θέματος: 100
Ύψος θέματος: 79.18

ΕΠΙΛΟΓΗ ΘΕΜΑΤΟΣ ΓΙΑ ΚΟΡΝΙΖΑ

Ψηφιακή Μεταφόρτωση:εκτύπωση σε καμβά

Σε αυτό το παράδειγμα δείχνουμε πως φτιάχνουμε κορνίζα με την επιλογή της **ψηφιακής μεταφόρτωσης σε εκτύπωση καμβά**. Με αυτήν την επιλογή μπορείτε να ανεβάσετε μια φωτογραφία σε ψηφιακή μορφή που έχει στον υπολογιστή ή στο κινητό σου ή και κάποια φωτογραφία που βρήκες στο διαδίκτυο και να την εκτυπώσεις σε καμβά ή χαρτί στο μέγεθος που θες με την κορνίζα της επιλογής σου.

1) Επιλογή εκτύπωσης έχουμε να διαλέξουμε ανάμεσα σε καμβά ή σε χαρτί. Η μεγάλη διαφορά μεταξύ των 2 είναι πως στον καμβά δεν μπαίνει τζάμι και στο χαρτί πρέπει να μπαίνει τζάμι. Στο παράδειγμά μας έχουμε επιλέξει σε **καμβά**.
2) Στο συγκεκριμένο παράδειγμα έχουμε ανεβάσει μια φωτογραφία γνωστού έργου τέχνης που θέλουμε να φτιάξουμε κορνίζα, πατώντας το κουμπι **μεταφορτώστε φωτογραφία** και επιλέγοντας την φωτογραφία που έχουμε αποθηκευμένο στον υπολογιστή μας.

γ) Επιλέγουμε τις **διαστάσεις** που θέλουμε να είναι το θέμα. Οι διαστάσεις αλλάζουν πάντα σε ανολογία με τις αρχικές διαστάσεις της φωτογραφίας ώστε να μην υπάρξει παραμόρφωση. Μέγιστο μέγεθος είναι 130X200εκ και το επιτρεπόμενο μέγεθος της εκάστοτε ανάλυση φωτογραφίας.

Επιλογή Κορνίζας 1

Σε αυτό το βήμα επιλέγουμε την **κορνίζα 1**, η επιλογή αυτή είναι συνήθως υποχρεωτική. Αλλα στην περίπτωση της εκτύπωσης σε καμβά δεν είναι, μπορείτε να παραλείψετε όλες τις επιλογές κορνίζας και να προχωρήσετε σε αγορά.

Έχουμε δημιουργήσει εύκολο τρόπο να βρείτε την κορνίζα που επιθυμείτε επιλέγοντας φίλτρα περιορίζοντας τις επιλογές σας στις κορνίζες της αρεσκείας σας.

Έχουμε 3 κατηγορίες φίλτρων: μέγεθος, χρώμα και στυλ.
Επιλέγοντας ένα φίλτρο από την κάθε κατηγορία δημιουργούμε ένα συνδυασμό φίλτρων που περιορίζει το αποτέλεσμα στις κορνίζες που ψάχνουμε. Πατώντας στην κορνίζα που θέλουμε την βλέπουμε δίπλα να πλαισιώνεται πάνω στο έργο που ανεβάσαμε. Αν δεν μας αρέσει η κορνίζα διαλέγουμε άλλη, αλλιώς συνεχίζουμε.

Επιλογή Κορνίζας 1

Κατηγορίες

Μικρές **Μεσαίες** Μεγάλες

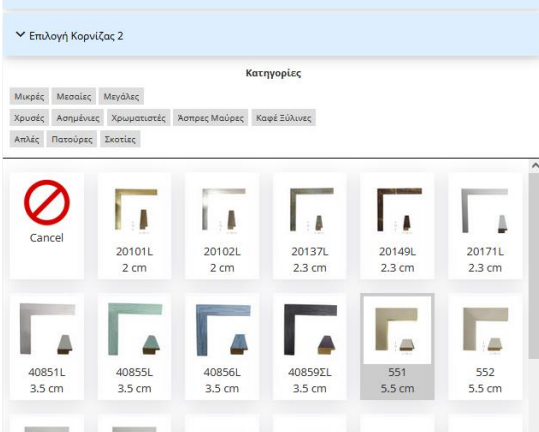
Χρυσές Ασπριμένες Χρωματιστές Άσπρες Μαύρες Καφέ Ξύλινες

Μοντέρνες Κλασσικές Σκαλιστές Σκοτειές

10620 4.2 cm	20611 3 cm	20621 3 cm	20622 3 cm	20671 3 cm	20672 3 cm
20711 4 cm	20722 4 cm	20771 4 cm	20772 4 cm	3411 4.5 cm	3561 3.5 cm



Εκτύπωση σε καμβά
Πλάτος θέματος: 100
Ύψος θέματος: 79.18
1η Κορνίζα Κωδικός: 20772 - Τιμή: 53.10€
Εκτύπωση: 96.45€
Σύνολο: 149.55€



Ψηφιακή Μεταφόρτωση
Εκτύπωση σε καμβά
Πλάτος θέματος: 100
Ύψος θέματος: 79.18
1η Κορνίζα Κωδικός: 20772 - Τιμή: 58.65€
2η Κορνίζα Κωδικός: 551 - Τιμή: 53.10€

Επιλογή Κορνίζας 2

Σε αυτό το βήμα επιλέγουμε την **κορνίζα 2**, η επιλογή αυτή είναι προαιρετική. Είναι η κορνίζα που μπαίνει εσωτερικά της πρώτης και κάνει το έργο να δείχνει πιο όμορφο και πλούσιο.

Έχουμε να επιλέξουμε απο πολλών ειδών κορνίζες όπως και στην πρώτη κορνίζα.

Μας εμφανίζει δίπλα το αποτέλεσμα όλων των επιλογών μας και κρίνουμε αν μας αρέσει ή όχι. Αν μας ικανοποιεί συνεχίζουμε, αν όχι διαλέγουμε άλλη **κορνίζα 2**, αν θέλουμε πάμε πίσω και αλλάζουμε την **κορνίζα 1**.

Τα βήματα πασσαρτού και τζαμιού δεν είναι διαθέσιμα για την εκτύπωση σε καμβά. Πασσαρτού και τζάμι δεν μπαίνουν σε καμβά. Σε αυτό το σημείο η παραγγελία είναι έτοιμη.

Υπαρκτό Θέμα δικό σας: καμβάς/MDF/κόντρα πλακέ

Επιλογή Θέματος Για Κορνίζα

Ψηφιακή Μεταφόρτωση Υπαρκτό Θέμα Δικό σας Επιλογή Από Δικό Μας Κατάλογο Καθρέφτης

Υπαρκτό Θέμα Δικό σας

1. ΤΙ ΥΛΙΚΟ ΕΙΝΑΙ ΤΟ ΘΕΜΑ ΣΑΣ:

Καμβάς / MDF / Κόντρα Πλακέ

Χαρτί / Χαρτόνι

Υφασμα / Κέντημα / Πλεκτό / Φανέλα

Παζλ

Αντιεμπότισμα

2. ΜΕΤΑΦΟΡΤΩΣΤΕ ΕΙΚΟΝΑ Ή ΣΥΝΕΧΕΙΑ ΧΩΡΙΣ ΜΕΤΑΦΟΡΤΩΣΗ ΕΙΚΟΝΑΣ

Ο τύπος της φωτογραφίας πρέπει να είναι .jpg

3. ΔΙΑΣΤΑΣΕΙΣ

Πλάτος:

Ύψος:



ΕΠΙΛΟΓΗ ΘΕΜΑΤΟΣ ΓΙΑ ΚΟΡΝΙΖΑ

Υπαρκτό Θέμα δικό σας: καμβάς/MDF/κόντρα πλακέ

Σε αυτό το παράδειγμα δείχνουμε πως φτιάχνουμε κορνίζα με την επιλογή του **υπαρκτού θέματος** στο 1^ο βήμα. Εδώ σου δίνεται η δυνατότητα να φτιάξεις κορνίζα οτιδήποτε έχεις στην κατοχή σου, ένα πτυχίο, ένα παζλ, μια ζωγραφιά σε χαρτί ή καμβά, ένα κέντημα ή πλεκτό και οτι άλλο μπορείς να σκεφτείς. Στην συγκεκριμένη κατηγορία μπορούμε να παραλάβουμε το θέμα που έχετε στην κατοχή σας από τον χώρο σας και να σας το παραδώσουμε πίσω με την κορνίζα.

- 1) Τι υλικό είναι το θέμα σας;** Εδώ επιλέγουμε σε ποιά κατηγορία ανήκει το υλικό του θεματός μας, η επιλογή αυτή είναι υποχρεωτική, ανάλογα με την επιλογή μας θα μας δωθούν οι αντίστοιχες επιλογές. Το θέμα μας είναι σε καμβά, οπότε επιλέγουμε την πρώτη επιλογή που μας έχει.
- 2) Στο συγκεκριμένο παράδειγμα ανεβάζουμε μια φωτογραφία απο μια ζωγραφιά σε καμβά που έχουμε στην κατοχή μας πατώντας το κουμπί **Μεταφορτώστε φωτογραφία** . δεν είναι υποχρεωτικό, αν θέλολυμε συνεχίζουμε χωρίς να ανεβάσουμε φωτογραφία.**
- 3)Επιλέγουμε τις ακριβείς διαστάσεις** του θεματός μας ανεξαρτήτως πως τραβήχτηκε η φωτογραφία, στην συγκεκριμένη κατηγορία δεν γίνεται εκτύπωση αλλά φτιάχνεται κορνίζα το ίδιο το υπάρχον έργο στην κατοχή σας.

Επιλογή Κορνίζας 1

Κατηγορίες

Μικρές Μεσαίες Μεγάλες

Χρυσές Ασπρένιες Χρωματιστές Ασπρες Μαύρες Καφέ Ξύλινες

Μοντέρνες Κλασσικές Σικελιστές Σκωτικές

Cancel	054007 3 cm	055007 4 cm	10601 4.2 cm	10602 4.2 cm	10611 4.2 cm
10620 4.2 cm	20611 3 cm	20621 3 cm	20622 3 cm	20671 3 cm	20672 3 cm
20711 4 cm	20722 4 cm	20771 4 cm	20772 4 cm	3411 4.5 cm	3561 3.5 cm



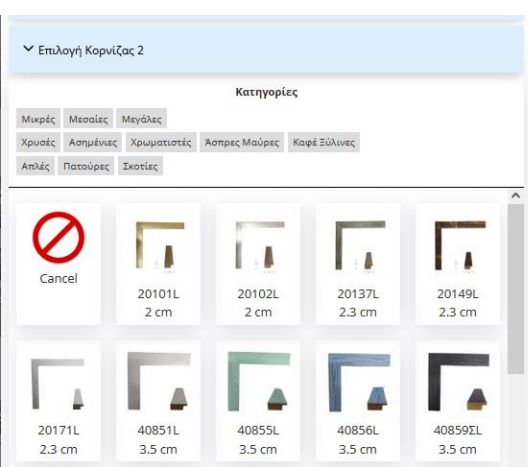
Επιλογή Κορνίζας 1

Σε αυτό το βήμα επιλέγουμε την **κορνίζα 1**, η επιλογή αυτή είναι υποχρεωτική. Έχουμε να επιλέξουμε απο πολλών ειδών κορνίζες, μικρές, μεγάλες, χρυσές, ασπρένιες, κλασσικές, μοντέρνες και πολλές άλλες.

Έχουμε δημιουργήσει εύκολο τρόπο να βρείτε την κορνίζα που επιθυμείτε επιλέγοντας φίλτρα περιορίζοντας τις επιλογές σας στις κορνίζες της αρεσκείας σας.

Έχουμε 3 κατηγορίες φίλτρων: μέγεθος, χρώμα και στυλ.

Επιλέγοντας ένα φίλτρο απο την κάθε κατηγορία δημιουργούμε ένα συνδυασμό φίλτρων που περιορίζει το αποτέλεσμα στις κορνίζες που ψάχνουμε. Πατώντας στην κορνίζα που θέλουμε την βλέπουμε δίπλα να πλαισιώνετε πάνω στο έργο που ανεβάσαμε. Αν δεν μας αρέσει η κορνίζα διαλέγουμε άλλη, αλλιώς συνεχίζουμε.



Επιλογή Κορνίζας 2

Σε αυτό το βήμα επιλέγουμε την **κορνίζα 2**, η επιλογή αυτή είναι προαιρετική. Είναι η κορνίζα που μπαίνει εσωτερικά της πρώτης και κάνει το έργο να δείχνει πιο όμορφο και πλούσιο.

Έχουμε να επιλέξουμε απο πολλών ειδών κορνίζες όπως και στην πρώτη κορνίζα.

Μας εμφανίζει δίπλα το αποτέλεσμα όλων των επιλογών μας και κρίνουμε αν μας αρέσει ή όχι. Αν μας ικανοποιεί συνεχίζουμε, αν όχι διαλέγουμε άλλη **κορνίζα 2**, αν θέλουμε πάμε πίσω και αλλάζουμε την **κορνίζα 1**.

Τα βήματα 4,5, και 6 δεν είναι διαθέσιμα για την εκτύπωση σε καμβά. Πασπαρτού και τζάμι δεν μπαίνουν σε καμβά. Σε αυτό το σημείο η παραγ' γελία είναι έτοιμη.

Υπαρκτό Θέμα δικό σας: χαρτί/χαρτόνι

Επιλογή Θεμάτων Για Κορνίζα

Ψηφιακή Μεταφόρτωση Υπαρκτό Θέμα Δικό σας Επιλογή Από Δικό Μας Κατάλογο Καθρέφτης

Υπαρκτό Θέμα Δικό σας

1. ΤΙ ΥΛΙΚΟ ΕΙΝΑΙ ΤΟ ΘΕΜΑ ΣΑΣ:

Καμβάς / MDF / Κόντρα Πλακέ
 Χαρτί / Χαρτόνι
 Ύφασμα / Κάντημα / Πλεκτό / Φανέλα
 Πλατ.
 Αντικειμενο

2. ΜΕΤΑΦΟΡΤΩΣΤΕ ΕΙΚΟΝΑ Ή ΣΥΝΕΧΕΙΑ ΧΩΡΙΣ ΜΕΤΑΦΟΡΤΩΣΗ ΕΙΚΟΝΑΣ

Ο τύπος της φωτογραφίας πρέπει να είναι .jpg

3. ΔΙΑΣΤΑΣΕΙΣ

Πλάτος:

Ύψος:



Πλάτος θεματος: 30

ΕΠΙΛΟΓΗ ΘΕΜΑΤΟΣ ΓΙΑ ΚΟΡΝΙΖΑ

Υπαρκτό Θέμα δικό σας: χαρτί/χαρτόνι

Σε αυτό το παράδειγμα δείχνουμε πως φτιάχνουμε κορνίζα με την επιλογή του **υπαρκτού θέματος**. Εδώ σου δίνεται η δυνατότητα να φτιάξεις κορνίζα οτιδήποτε έχεις στην κατοχή σου, ένα πτυχίο, ένα παζλ, μια ζωγραφιά σε χαρτί ή καμβά, ένα κέντημα ή πλεκτο και οτι άλλο μπορείς να σκεφτείς. Στην συγκεκριμένη κατηγορία μπορούμε να παραλάβουμε το θέμα που έχετε στην κατοχή σας από τον χώρο σας και να σας το παραδώσουμε πίσω με την κορνίζα.

- 1) Τι υλικό είναι το θέμα σας;** Εδώ επιλέγουμε σε ποιά κατηγορία ανήκει το υλικό του θεματός μας, η επιλογή αυτή είναι υποχρεωτική, ανάλογα με την επιλογή μας θα μας δωθούν οι αντίστοιχες επιλογές. Το θέμα μας είναι πτυχίο άρα χαρτί, οπότε επιλέγουμε την δεύτερη επιλογή που μας έχει χαρτί/χαρτόνι.
- 2)** Στο συγκεκριμένο παράδειγμα ανεβάζουμε μια φωτογραφία από ένα πτυχίο που έχουμε στην κατοχή μας πατώντας το κουμπί **Μεταφορτώστε φωτογραφία**. Δεν είναι υποχρεωτικό, αν θέλουμε συνεχίζουμε χωρίς να ανεβάσουμε φωτογραφία.

γ) Επιλέγουμε τις ακριβείς **διαστάσεις** του θεματός μας ανεξαρτήτως πως τραβήχτηκε η φωτογραφία, στην συγκεκριμένη κατηγορία δεν γίνεται εκτύπωση αλλά φτιάχνεται κορνίζα το ίδιο το υπάρχον έργο στην κατοχή μας.

Επιλογή Κορνίζας 1

Κατηγορίες

Μικρές Μισαίσις Μεγάλες

Χρυσές Ασημένιες Χρωματιστές Άσπρες Μαύρες Καφέ Ξύλινες

Μοντέρνες Κλασικές Σκαλιστές Σκοτιές

Cancel	1991 1.3 cm	19910 1.5 cm	1992 1.3 cm	19933 1.3 cm	19934 1.3 cm
19935 1.3 cm	19936 1.3 cm	19938 1.3 cm	19959 1.3 cm	20001 1.6 cm	20002 1.6 cm
20101	20101L	20102	20102L	2011	20110



Πλάτος θεματος: 30

Επιλογή Κορνίζας 1

Σε αυτό το βήμα επιλέγουμε την **κορνίζα 1**, η επιλογή αυτή είναι υποχρεωτική. Έχουμε να επιλέξουμε από πολλών ειδών κορνίζες, μικρές, μεγάλες, χρυσές, ασημένιες, κλασικές, μοντέρνες και πολλές άλλες.

Έχουμε δημιουργήσει εύκολο τρόπο να βρείτε την κορνίζα που επιθυμείτε επιλέγοντας φίλτρα περιορίζοντας τις επιλογές σας στις κορνίζες της αρεσκείας σας.

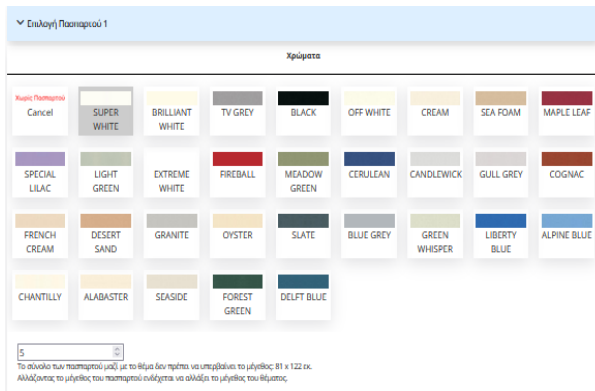
Έχουμε 3 κατηγορίες φίλτρων: μέγεθος, χρώμα και στυλ. Επιλέγοντας ένα φίλτρο από την κάθε κατηγορία δημιουργούμε ένα συνδυασμό φίλτρων που περιορίζει το αποτέλεσμα στις κορνίζες που ψάχνουμε. Πατώντας στην κορνίζα που θέλουμε την βλέπουμε δίπλα να πλαισιώνεται πάνω στο έργο που ανεβάσαμε. Αν δεν μας αρέσει η κορνίζα διαλέγουμε άλλη, αλλιώς συνεχίζουμε.

Επιλογή Κορνίζας 2

Σε αυτό το βήμα επιλέγουμε την **κορνίζα 2**, η επιλογή αυτή είναι προαιρετική. Είναι η κορνίζα που μπαίνει εσωτερικά της πρώτης και κάνει το έργο να δείχνει πιο όμορφο και πλούσιο. Έχουμε να επιλέξουμε απο πολλών ειδών κορνίζες όπως και στην πρώτη κορνίζα.

Επειδή στο συγκεκριμένο παράδειγμα έχουμε επιλέξει διαλέξει ένα πτυχίο να φτιάξουμε αντί για εσωτερική κορνίζα θα βάλουμε πασπαρτού που είναι πιο συνιτισμένο όταν πρόκειται για χαρτί.

Έτσι αφήνουμε αυτό το βήμα και προχωράμε στο επόμενο.

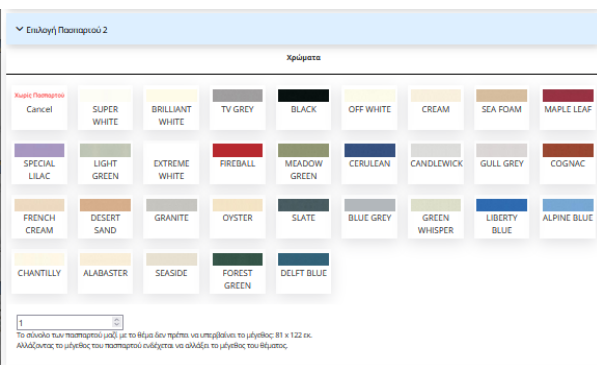


Επιλογή Πασπαρτού 1

Σε αυτό το βήμα κάνουμε **επιλογή πασπαρτού 1**, η επιλογή αυτή είναι προαιρετική. Το πασπαρτού είναι ένα ειδικό χαρτινό πλαίσιο που μπαίνει ανάμεσα στο θέμα και στην κορνίζα, βγαίνει σε διάφορα χρώματα και στο πάχος που θέλετε. Με το κατάλληλο χρώμα και πάχος κάνει το έργο πιο πλούσιο δίνοντας ομορφιά και έμφαση και μπαίνει μόνο στα θέματα που έχουν τζάμι.

Επιλογή χρώματος, διαλέγουμε ένα πασπαρτού με το χρώμα που θα ταιριάζει στο έργο, τις περισσότερες φορές ταιριάζει ένα απαλό άσπρο ή εκρού κρέμ χρώμα για να “σπάσει” λίγο την ένταση του έργου και να δώσει λίγο “αέρα” πριν μπει η κορνίζα. Εμείς διαλέγουμε ένα λευκό χρωμα πασπαρτού.

Επιλογή μεγέθους πασπαρτού, μπορείτε να επιλέξετε πόσο μεγάλο θέλετε να είναι το πασπαρτού. Άλλα υπάρχει μέγιστη επιλογή μεγέθους, το μέγεθος του πασπαρτού μαζί με το μέγεθος του θέματος δεν μπορεί να ξεπερνάει μέγεθος 81X122εκ.



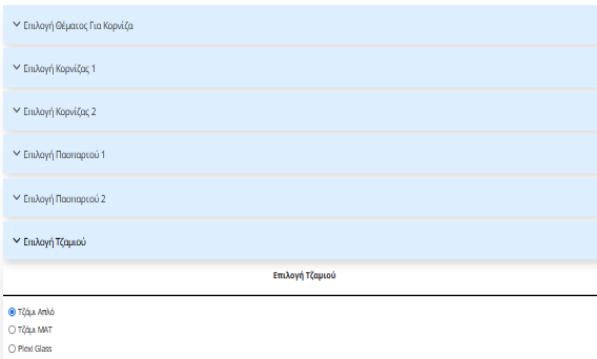
Πλάτος θέματος: 30
 Ύψος θέματος: 21
 1η Κορνίζα: 13.12
 1ο Πασπαρτού: 3.59

Επιλογή Πασπαρτού 2

Σε αυτό το βήμα γίνεται **επιλογή πασπαρτού 2**, η επιλογή αυτή είναι προαιρετική. Όπως και στο προηγούμενο τμήμα το ίδιο και εδώ μόνο που το **πασπαρτού 2** μπαίνει ανάμεσα στο **πασπαρτού 1** και το έργο. Συνιθίζεται να έχει το **πασπαρτού 2** να έχει μικρό μέγεθος.

Επιλογή χρώματος, διαλέγουμε ένα πασπαρτού με το χρώμα που θα ταιριάζει στο έργο και να κάνει μια ωραία αντίθεση με το **πασπαρτού 1**. Στο συγκεκριμένο παράδειγμα δεν διαλέγουμε **πασπαρτού 2**.

Επιλογή μεγέθους πασπαρτού, όπως αναφέραμε και πιο πριν στο **πασπαρτού 2** βάζουμε συνήως μικρό μέγεθος να φαίνεται σαν φιλέτο. Σε αυτό το παράδειγμα δεν βάλουμε **πασπαρτού 2** οπότε συνεχίζουμε στο επόμενο βήμα.



Πλάτος θέματος: 30
 Ύψος θέματος: 21
 1η Κορνίζα: 13.12
 Τζάμι: 4.06
 Εκτύπωση: 17.50
 Σύνολο: 38.27

Επιλογή Τζαμιού

Σε αυτό το βήμα γίνεται **επιλογή Τζαμιού**, η επιλογή αυτή είναι υποχρεωτική στα θέματα χαρτιού, χαρτονιού και υφάσματος. το τζάμι χρειάζεται για να προστατέψει το έργο και για να το κρατάει ίσιο.

Οι επιλογές είναι 3.

Τζάμι Απλό : Είναι το τζάμι το απλό που συνιθίζεται τις περισσότερες περιπτώσεις.

Τζάμι MAT: Είναι το τζάμι που δεν γυαλίζει και είναι λίγο θαμπό συνιθίζεται τις περισσότερες περιπτώσεις στα κεντήματα και τα πλεκτά.

Plexi Glass: Είναι το πλαστικό το τζάμι το οποίο δεν σπάει όπως το κανονικό το τζάμι αλλά γρατζουνιέται εύκολα. Συνιθίζεται σε μεγάλα μεγέθη ώστε να μην υπάρχει ο φόβος να σπάσει.

Στο παράδειγμα μας διαλέγουμε το απλό τζάμι που αρμόζει σε αυτήν την περίπτωση.

Υπαρκτό Θέμα δικό σας: ύφασμα/κέντημα/πλεκτό/φανέλα

Επιλογή Θέματος Για Κορνίζα

Υπαρκτό Θέμα δικό σας

1. ΤΙ ΥΛΙΚΟ ΕΙΝΑΙ ΤΟ ΘΕΜΑ ΣΑΣ;

Κουβίλι / ΜΟΨ / Κάθερα Πλεκτό

Χαρτί / Ήλεκτρο

Υφασμα / Κέντημα / Πλεκτό / Φανέλα

Παζλ

Ανεπιλεγμένο

2. ΜΕΤΑΦΟΡΤΩΣΤΕ ΕΙΚΟΝΑ Ή ΣΥΝΔΕΣΑ ΧΩΡΙΣ ΜΕΤΑΦΟΡΤΩΣΗ ΕΙΚΟΝΑΣ

Ο κύριος της φωτογραφίας πρέπει να είναι .jpg

3. ΔΙΑΤΑΞΕΙΣ

Πλάτος:

Ύψος:



Πλάτος Θέματος: 80
Ύψος Θέματος: 23
Τύπος: 7.50
Εκτύπωση: 44.50
Σύνολο: 52.00

ΕΠΙΛΟΓΗ ΘΕΜΑΤΟΣ ΓΙΑ ΚΟΡΝΙΖΑ

Υπαρκτό Θέμα δικό σας: ύφασμα/κέντημα/πλεκτό/φανέλα

Σε αυτό το παράδειγμα δείχνουμε πως φτιάχνουμε κορνίζα με την επιλογή του **υπαρκτού θέματος**. Εδώ σου δίνεται η δυνατότητα να φτιάξεις κορνίζα οτιδήποτε έχεις στην κατοχή σου, ενα πτυχίο, ενα παζλ, μια ζωγραφιά σε χαρτί ή καμβά, ενα κέντημα ή πλεκτο και οτι άλλο μπορείς να σκεφτείς.

Στην συγκεκριμένη κατηγορία μπορούμε να παραλάβουμε το θέμα που έχετε στην κατοχή σας απο τον χώρο σας (για συγκεκριμενες περιοχες αττικής) και να σας το παραδώσουμε πίσω με την κορνίζα.

1) Τι υλικό είναι το θέμα σας; Εδώ επιλέγουμε σε ποιά κατηγορία ανήκει το υλικό του θεματός μας, η επιλογή αυτή είναι υποχρεωτική, ανάλογα με την επιλογή μας θα μας δωθούν οι αντίστοιχες επιλογές. Το θέμα μας είναι κέντημα, οπότε επιλέγουμε την Τρίτη επιλογή που μας έχει.

2) Στο συγκεκριμένο παράδειγμα ανεβάζουμε μια φωτογραφία απο ένα κέντημα που έχουμε στην κατοχή μας πατώντας το κουμπί **Μεταφορτώστε φωτογραφία**. Δεν είναι υποχρεωτικό, αν θέλουμε συνεχίζουμε χωρίς να ανεβάσουμε φωτογραφία.

3) Επιλέγουμε τις ακριβείς **διαστάσεις** του θεματός μας ανεξαρτήτως πως τραβήχτηκε η φωτογραφία, στην συγκεκριμένη κατηγορία δεν γίνεται εκτύπωση αλλα φτιάχνεται κορνίζα το ίδιο το υπάρχον έργο στην κατοχή μας.





Επιλογή Κορνίζας 1

Κατηγορίες

Μικρές **Μεσαίες** Μεγάλες

Χρυσές Ασπρόμαυρες **Χρωματιστές** Άσπρες Μαύρες Καφέ Ξύλινες

Μοντέρνες **Κλασσικές** Σκαλιστές Σκοτίες

 356135 3.5 cm	 356136 3.5 cm	 35633 3.5 cm	 35638 3.5 cm
--	--	---	---



Πλάτος Θέματος: 80
Ύψος Θέματος: 25
Τη Κορνίζα: 40.46
Τύπος: 7.50
Εκτύπωση: 44.50
Σύνολο: 92.46

2.Επιλογή Κορνίζας 1

Σε αυτό το βήμα επιλέγουμε την **κορνίζα 1**, η επιλογή αυτή είναι υποχρεωτική. Έχουμε να επιλέξουμε απο πολλών ειδών κορνίζες, μικρές, μεγάλες, χρυσές, ασπρόμαυρες, κλασσικές, μοντέρνες και πολλές άλλες.

Έχουμε δημιουργήσει εύκολο τρόπο να βρείτε την κορνίζα που επιθυμείτε επιλέγοντας φίλτρα περιορίζοντας τις επιλογές σας στις κορνίζες της αρεσκείας σας.

Έχουμε 3 κατηγορίες φίλτρων: μέγεθος, χρώμα και στυλ. Επιλέγοντας ένα φίλτρο απο την κάθε κατηγορία δημιουργούμε ένα συνδυασμό φίλτρων που περιορίζει το αποτέλεσμα στις κορνίζες που ψάχνουμε. Στο παράδειγμά μας έχουμε επιλέξει **μεσαίες, χρωματιστές και κλασσικές**. Και μας εμφανίζει όλες τις κορνίζες που είναι μεσαίο μέγεθος, χρωματιστές σε χρώμα και κλασσικό στυλ. Πατώντας την κορνίζα που θέλουμε την βλέπουμε δίπλα να πλαισιώνεται πάνω στο θέμα που ανεβάσαμε. Αν δεν μας αρέσει η κορνίζα διαλέγουμε άλλη, αλλιώς συνεχίζουμε.

Επιλογή Κορνίζας 2

Κατηγορίες

Μικρές Μεσαίες Μεγάλες

Χρυσές Ασημένιες Χρωματιστές Άσπρες Μαύρες Καφέ Ξύλινες

Απλές Πατουρές Σκοτίες



Cancel



20101L
2 cm



20102L
2 cm



20137L
2.3 cm



20149L
2.3 cm



20171L
2.3 cm



40851L
3.5 cm



40855L
3.5 cm



40856L
3.5 cm



40859SL
3.5 cm



Πλάτος Βάματος: 30
Υψος Βάματος: 28
In Κορνίζα: 40.48
Πλάι: 7.90
Επιπλέον: 44.80
Συνολο: 92.48

Επιλογή Κορνίζας 2

Σε αυτό το βήμα επιλέγουμε την **κορνίζα 2**, η επιλογή αυτή είναι προαιρετική. Είναι η κορνίζα που μπαίνει εσωτερικά της πρώτης και κάνει το έργο να δείχνει πιο όμορφο και πλούσιο.

Έχουμε να επιλέξουμε απο πολλών ειδών κορνίζες όπως και στην πρώτη κορνίζα.

Επειδή στο συγκεκριμένο παράδειγμα έχουμε επιλέξει ενα κέντημα να φτιάξουμε αντί για εσωτερική κορνίζα θα βάλουμε πασπαρτού που είναι πιο συνηθισμένο όταν πρόκειται για κέντημα.

Έτσι αφήνουμε αυτο το βήμα και προχωράμε στο επόμενο.

Επιλογή Πασπαρτού 1

Χρώματα

Cancel	SUPER WHITE	BRILLIANT WHITE	TV GREY	BLACK	OFF WHITE	CREAM	SEA FOAM
MAPLE LEAF	SPECIAL LILAC	LIGHT GREEN	EXTREME WHITE	FIREBALL	MEADOW GREEN	CERULEAN	CANDLEWICK
GULL GREY	COGNAC	FRENCH CREAM	DESERT SAND	GRANITE	OYSTER	SLATE	BLUE GREY
GREEN WHISPER	LIBERTY BLUE	ALPINE BLUE	CHANTILLY	ALABASTER	SEASIDE	FOREST GREEN	DELFT BLUE

4

Το όνομα του πασπαρτού μαζί με το θέμα δεν πρέπει να υπερβείσει το μέγεθος 81 x 122 εκ.
Αλλάζοντας το μέγεθος του πασπαρτού ενδέχεται να αλλάξει το μέγεθος του θέματος.



Επιλογή Πασπαρτού 1

Σε αυτό το βήμα κάνουμε **επιλογή πασπαρτού 1**, η επιλογή αυτή είναι προαιρετική. Το πασπαρτού είναι ενα ειδικό χάρτινο πλαίσιο που μπαίνει ανάμεσα στο θέμα και στην κορνίζα, βγαίνει σε διάφορα χρώματα και στο πάχος που θέλετε. Με το κατάλληλο χρώμα και πάχος κάνει το έργο πιο πλούσιο δίνοντας ομορφιά και έμφαση και μπαίνει μονο στα θέματα που έχουν τζάμι.

Επιλογή χρώματος, διαλέγουμε ενα πασπαρτου με το χρώμα που θα ταιριάζει στο έργο, τις περισσότερες φορές ταιριάζει ενα απαλό άσπρο ή εκρού κρέμ χρώμα για να “σπάσει” λίγο την ένταση του έργου και να δώσει λίγο “αέρα” πρίν μπει η κορνίζα. Εμείς διαλέγουμε ενα κρέμ χρωμα πασπαρτού.

Επιλογή μεγέθους πασπαρτού, μπορείτε να επιλέξετε πόσο μεγάλο θέλετε να είναι το πασπαρτού. Άλλα υπάρχει μέγιστη επιλογή μεγέθους, το μέγεθος του πασπαρτού μαζί με το μέγεθος του θέματος δεν μπορεί να ξεπερνάει μέγεθος 81X122εκ.

Επιλογή Θέματος Για Κορνίζα

Επιλογή Κορνίζας 1

Επιλογή Κορνίζας 2

Επιλογή Πασπαρτού 1

Επιλογή Πασπαρτού 2

Χρώματα

Καμία Πασπαρτού

SUPER WHITE BRILLIANT WHITE TV GREY BLACK OFF WHITE CREAM SEA FOAM

MAPLE LEAF SPECIAL LILAC LIGHT GREEN EXTREME WHITE FIREBALL MEADOW GREEN CERULEAN CANDLEWICK

GULL GREY COGNAC FRENCH CREAM DESERT SAND GRANITE OYSTER SLATE BLUE GREY

GREEN WHISPER LIBERTY BLUE ALPINE BLUE CHANTILLY ALABASTER SEASIDE FOREST GREEN DELFT BLUE

Το σύνολο των πασπαρτού μαζί με το θέμα δεν πρέπει να υπερβαίνει το μέγεθος 81 x 122 εκ. Αλλάζοντας το μέγεθος του πασπαρτού ενδέχεται να αλλάξει το μέγεθος του θέματος.

Επιλογή Τζαμιού



Πλάτος θέματος: 80
 Ύψος θέματος: 25
 1η Κορνίζα: 43,56
 1ο Πασπαρτού: 9,20
 Τζάμι: 9,94
 Εκτύπωση: 44,50
 Συνολο: 109,20

Επιλογή Πασπαρτού 2

Σε αυτό το βήμα γίνεται **επιλογή πασπαρτού 2**, η επιλογή αυτή είναι προαιρετική. Όπως και στο προηγούμενο τμήμα το ίδιο και εδώ μόνο που το **πασπαρτού 2** μπαίνει ανάμεσα στο **πασπαρτού 1** και το έργο. Συνιθίζεται να έχει το **πασπαρτού 2** να έχει μικρό μέγεθος.

α) **Επιλογή χρώματος**, διαλέγουμε ένα πασπαρτού με το χρώμα που θα ταιριάζει στο έργο και να κάνει μια ωραία αντίθεση με το **πασπαρτού 1**. Στο συγκεκριμένο παράδειγμα δεν διαλέγουμε **πασπαρτού 2**.

β) **Επιλογή μεγέθους πασπαρτού**, όπως αναφέραμε και πιο πριν στο **πασπαρτού 2** βάζουμε συνήως μικρό μέγεθος να φαίνεται σαν φιλέτο. Σε αυτό το παράδειγμα δεν βάλουμε **πασπαρτού 2** οπότε συνεχίζουμε στο επόμενο βήμα.

Ενεργοποιήστε τα

Επιλογή Θέματος Για Κορνίζα

Επιλογή Κορνίζας 1

Επιλογή Κορνίζας 2

Επιλογή Πασπαρτού 1

Επιλογή Πασπαρτού 2

Επιλογή Τζαμιού

Επιλογή Τζαμιού

Τζάμι Απλό

Τζάμι MAT

Plexi Glass



Πλάτος θέματος: 80

Επιλογή Τζαμιού

Σε αυτό το βήμα γίνεται **επιλογή Τζαμιού**, η επιλογή αυτή είναι υποχρεωτική στα θέματα χαρτιού, χαρτονιού και υφάσματος. το τζάμι χρειάζεται για να προστατέψει το έργο και για να το κρατάει ίσιο.

Οι επιλογές είναι 3.

Τζάμι Απλό : Είναι το τζάμι το απλό που συνιθίζεται τις περισσότερες περιπτώσεις.

Τζάμι MAT: Είναι το τζάμι που δεν γυαλίζει και είναι λίγο θαμπό συνιθίζεται τις περισσότερες περιπτώσεις στα κεντήματα και τα πλεκτά.

Plexi Glass: Είναι το πλαστικό το τζάμι το οποίο δεν σπάει όπως το κανονικό το τζάμι αλλά γρατζουνιέται εύκολα. Συνιθίζεται σε μεγάλα μεγέθη ώστε να μην υπάρχει ο φόβος να σπάσει.

Στο παράδειγμα μας διαλέγουμε το MAT τζάμι που αρμόζει σε αυτήν την περίπτωση επειδή είναι κέντημα.

Υπαρκτό Θέμα δικό σας: Παζλ/PUZZLE

Επιλογή Θέματος για Κορνίζα

Υπαρκτό Θέμα δικό σας

Επιλογή Από δικό μας Κατάλογο

Κατηγορίες

Υπαρκτό Θέμα δικό σας

1. ΤΙ ΥΑΡΚΤΟ ΕΙΝΑΙ ΤΟ ΘΕΜΑ ΣΑΣ;

Καμβάς / MDF / Κόντρα Πλάκα

Χάρτι / Αρντβιν

Υφασμα / Κόντραμα / Πλακάκι / Θραύδα

Πάζλ

Αντικείμενο

2. ΜΕΤΑΦΟΡΤΩΣΤΕ ΕΙΚΟΝΑ Ή ΣΥΝΕΧΕΙΑ ΧΩΡΙΣ ΜΕΤΑΦΟΡΤΩΣΗ ΕΙΚΟΝΑΣ

Ο τύπος της φωτογραφίας πρέπει να είναι .jpg

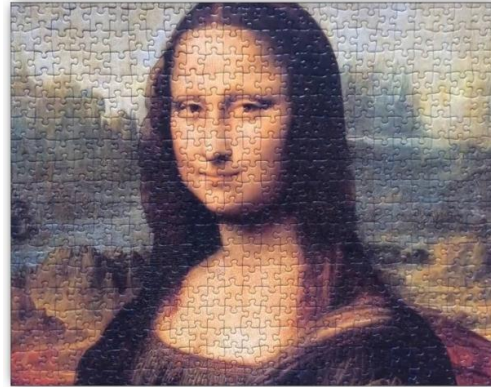
Μεταφορτώστε φωτογραφία

Επιλέξτε χρωματιστή επιτοίχια ενδεικτικά

3. ΔΙΑΣΤΑΣΕΙΣ

Πλάτος:

Ύψος:



ΕΠΙΛΟΓΗ ΘΕΜΑΤΟΣ ΓΙΑ ΚΟΡΝΙΖΑ

Υπαρκτό Θέμα δικό σας: Πάζλ/PUZZLE

Σε αυτό το παράδειγμα δείχνουμε πως φτιάχνουμε κορνίζα με την επιλογή του **υπαρκτού θέματος**. Εδώ σου δίνεται η δυνατότητα να φτιάξεις κορνίζα οτιδήποτε έχεις στην κατοχή σου, ένα πτυχίο, ένα παζλ, μια ζωγραφιά σε χαρτί ή καμβά, ένα κέντημα ή πλεκτο και οτι άλλο μπορείς να σκεφτείς.

Στην συγκεκριμένη κατηγορία μπορούμε να παραλάβουμε το θέμα που έχετε στην κατοχή σας από τον χώρο σας και να σας το παραδώσουμε πίσω με την κορνίζα (για συγκεκριμένες περιοχές στην αττική)

1) Τι υλικό είναι το θέμα σας; Εδώ επιλέγουμε σε ποιά κατηγορία ανήκει το υλικό του θεματός μας, η επιλογή αυτή είναι υποχρεωτική, ανάλογα με την επιλογή μας θα μας δωθούν οι αντίστοιχες επιλογές. Το θέμα μας είναι **παζλ**, οπότε επιλέγουμε **πάζλ**.

2) Ανεβάζουμε μια φωτογραφία από το παζλ που έχουμε στην κατοχή μας πατώντας το κουμπί **Μεταφορτώστε φωτογραφία**. Δεν είναι υποχρεωτικό, αν θέλουμε συνεχίζουμε χωρίς να ανεβάσουμε φωτογραφία πατώντας το κουμπί **συνέχεια χωρίς μεταφόρτωση φωτογραφίας**.

3) Επιλέγουμε τις ακριβείς **διαστάσεις** του θεματός μας ανεξαρτήτως πως τραβήχτηκε η φωτογραφία, στην συγκεκριμένη κατηγορία δεν γίνεται εκτύπωση αλλά φτιάχνεται κορνίζα το ίδιο το υπάρχον έργο στην κατοχή μας.

Επιλογή Θέματος για Κορνίζα

Επιλογή Κορνίζας 1

Κατηγορίες

Μεγάλες

Μεσαίες

Μικρές

Χρυσές

Ασημένιες

Χρωματιστές

Σκληροί Μοδερνί

Κλασ. Σίλικες

Μοντέρνες

Κλασικές

Συνθετικές

Cancel

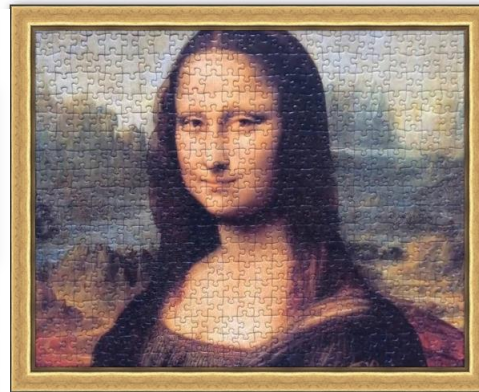
3411 4,5 cm	3561 3,5 cm	5521 4,2 cm	5531 4,2 cm

Επιλογή Κορνίζας 2

Επιλογή Πασπαρτού 1

Επιλογή Πασπαρτού 2 (Επιλέγει πρώτο πασπαρτού)

Επιλογή Τζακιού



Υπαρκτό Θέμα Δικό σας
Πάζλ
Πλάτος θέματος: 70
Ύψος Αιτίου: 55

Επιλογή Κορνίζας 1

Σε αυτό το βήμα επιλέγουμε την **κορνίζα 1**, η επιλογή αυτή είναι υποχρεωτική. Έχουμε να επιλέξουμε από πολλών ειδών κορνίζες, μικρές, μεγάλες, χρυσές, ασημένιες, κλασσικές, μοντέρνες και πολλές άλλες.

Έχουμε δημιουργήσει εύκολο τρόπο να βρείτε την κορνίζα που επιθυμείτε επιλέγοντας φίλτρα περιορίζοντας τις επιλογές σας στις κορνίζες της αρεσκείας σας.

Έχουμε 3 κατηγορίες φίλτρων: μέγεθος, χρώμα και στυλ. Επιλέγοντας ένα φίλτρο από την κάθε κατηγορία δημιουργούμε ένα συνδυασμό φίλτρων που περιορίζει το αποτέλεσμα στις κορνίζες που ψάχνουμε. Στο παράδειγμά μας έχουμε επιλέξει **μεσαίες**, **χρυσές** και **κλασσικές**. Και μας εμφανίζει όλες τις κορνίζες που είναι μεσαίο μέγεθος, χρυσές σε χρώμα και κλασσικό στυλ. Πατώντας την κορνίζα που θέλουμε την βλέπουμε δίπλα να πλαισιώνει πάνω στο θέμα που ανεβάσαμε. Αν δεν μας αρέσει η κορνίζα διαλέγουμε άλλη, αλλιώς συνεχίζουμε.

Επιλογή Θέματος Για Κορνίζα

Επιλογή Κορνίζας 1

Επιλογή Κορνίζας 2

Κατηγορίες

Μονόχρωμο Μινιμαλιστικό Μοντέρνο

Χρυσό Ασημένιο Χρυσοασημένιο Άσπρες Μαύρες Καφέ Σιλβές

Απλή Πασπαρτού Σχεδιαστική

Cancel

7231 2 cm

7232 2 cm

7233 2 cm

7234 2 cm

7241 2.5 cm

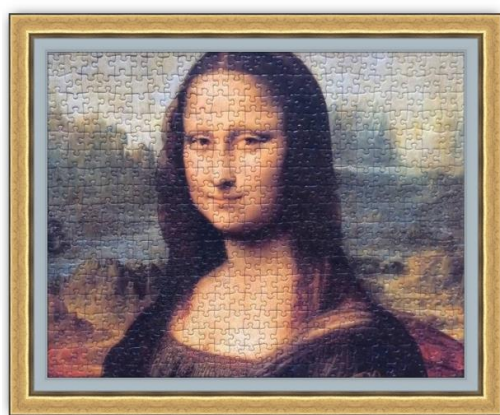
7242 2.5 cm

7244 2.5 cm

Επιλογή Πασπαρτού 1

Επιλογή Πασπαρτού 2 (Επιλέξε πρώτο πασπαρτού)

Επιλογή Τζαμιού



Υπαρκτό Θέμα Δικό σας Παζλ Πλάτος Θέματος: 70

3.Επιλογή Κορνίζας 2

Σε αυτό το βήμα επιλέγουμε την **κορνίζα 2**, η επιλογή αυτή είναι προαιρετική. Είναι η κορνίζα που μπαίνει εσωτερικά της πρώτης και κάνει το έργο να δείχνει πιο όμορφο και πλούσιο.

Έχουμε να επιλέξουμε απο πολλών ειδών κορνίζες όπως και στην πρώτη κορνίζα.

Επιλέξαμε μια απλή λευκή πατούρα 2.5εκ

Επειδή διαλέξαμε **κορνίζα 2** να βάλουμε θα αποφασίσουμε να μην βάλουμε πασπαρτού, αν θέλουμε όμως εννοείτε πως μπορούμε, είναι θέμα προτίμησης του καθενός. Οπότε προσπερνάμε τις επιλογές πασπαρτού 1 και 2 και συνεχίζουμε στην **επιλογή τζαμιού**.

Επιλογή Θέματος Για Κορνίζα

Επιλογή Κορνίζας 1

Επιλογή Κορνίζας 2

Επιλογή Πασπαρτού 1

Επιλογή Πασπαρτού 2 (Επιλέξε πρώτο πασπαρτού)

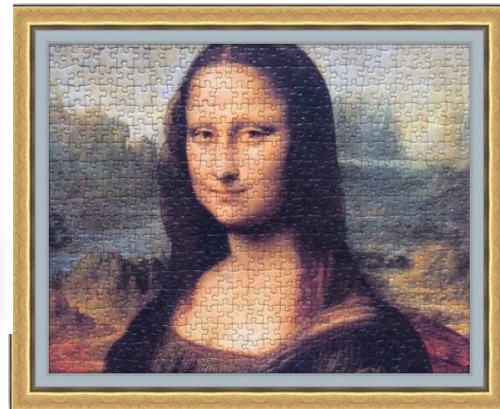
Επιλογή Τζαμιού

Επιλογή Τζαμιού

Τζάμι Απλό

Τζάμι MAT

Plexi Glass



Υπαρκτό Θέμα Δικό σας Παζλ Πλάτος Θέματος: 70

6.Επιλογή Τζαμιού

Σε αυτό το βήμα γίνεται **επιλογή Τζαμιού**, η επιλογή αυτή είναι υποχρεωτική στα θέματα χαρτιού, χαρτονιού, υφάσματος κλπ. το τζάμι χρειάζεται για να προστατέψει το έργο και για να το κρατάει ίσιο.

Οι επιλογές είναι 3.

Τζάμι Απλό : Είναι το τζάμι το απλό που συνιθίζεται τις περισσότερες περιπτώσεις.

Τζάμι MAT: Είναι το τζάμι που δεν γυαλίζει και είναι λίγο θαμπό συνιθίζεται τις περισσότερες περιπτώσεις στα κεντήματα και τα πλεκτά.

Plexi Glass: Είναι το πλαστικό το τζάμι το οποίο δεν σπάει όπως το κανονικό το τζάμι αλλά γρατζουνιέται εύκολα. Συνιθίζεται σε μεγάλα μεγέθη ώστε να μην υπάρχει ο φόβος να σπάσει.

Στο παράδειγμα μας θα διαλέξουμε το απλό τζάμι.

Υπαρκτό Θέμα δικό σας: αντικείμενο

ΕΠΙΛΟΓΗ ΘΕΜΑΤΟΣ ΓΙΑ ΚΟΡΝΙΖΑ

Υπαρκτό Θέμα δικό σας: αντικείμενο

Σε αυτό το παράδειγμα δείχνουμε πως φτιάχνουμε κορνίζα με την επιλογή του **υπαρκτού θέματος** στο 1^ο βήμα. Εδώ σου δίνεται η δυνατότητα να φτιάξεις κορνίζα οτιδήποτε έχεις στην κατοχή σου, ένα πτυχίο, ένα παζλ, μια ζωγραφιά σε χαρτί ή καμβά, ένα κέντημα ή πλεκτό και οτι άλλο μπορείς να σκεφτείς. Στην συγκεκριμένη κατηγορία μπορούμε να παραλάβουμε το θέμα που έχετε στην κατοχή σας από τον χώρο σας και να σας το παραδώσουμε πίσω με την κορνίζα.

1) **Τι υλικό είναι το θέμα σας;** Εδώ επιλέγουμε σε ποιά κατηγορία ανήκει το υλικό του θεματός μας, η επιλογή αυτή είναι υποχρεωτική, ανάλογα με την επιλογή μας θα μας δωθούν οι αντίστοιχες επιλογές. Το θέμα μας είναι **κομπολόι**, οπότε επιλέγουμε αντικείμενο.

2) Ανεβάζουμε μια φωτογραφία από το κομπολόι που έχουμε στην κατοχή μας πατώντας το κουμπί **Μεταφορτώστε φωτογραφία**. Δεν είναι υποχρεωτικό, αν θέλουμε συνεχίζουμε χωρίς να ανεβάσουμε φωτογραφία πατώντας το κουμπί **συνέχεια χωρίς μεταφόρτωση φωτογραφίας**.

3) Επιλέγουμε τις ακριβείς **διαστάσεις** του αντικείμενου μας ανεξαρτήτως πως τραβήχτηκε η φωτογραφία, στην συγκεκριμένη κατηγορία δεν γίνεται εκτύπωση αλλά φτιάχνεται κορνίζα το ίδιο το υπάρχον έργο στην κατοχή μας.



Υπαρκτό θέμα δικό σας
Αντικείμενο

Επιλογή Κορνίζας

Σε αυτό το βήμα επιλέγουμε την **κορνίζα 1**, η επιλογή αυτή είναι υποχρεωτική. Έχουμε να επιλέξουμε από πολλών ειδών κορνίζες, μικρές, μεγάλες, χρυσές, ασημένιες, κλασσικές, μοντέρνες και πολλές άλλες.

Έχουμε δημιουργήσει εύκολο τρόπο να βρείτε την κορνίζα που επιθυμείτε επιλέγοντας φίλτρα περιορίζοντας τις επιλογές σας στις κορνίζες της αρεσκείας σας.

Επειδή είναι αντικείμενο και όχι χαρτί επίπεδο όπως το χαρτί, είναι προτιμότερο να επιλεχτεί κορνίζα με βάθος, γιατί και διαλέξαμε ένα λευκό καπάκι.



Υπαρκτό θέμα δικό σας

E
N
V

Επιλογή Θέματος Για Κορνίζα

Ψηφιακή Μεταφόρτωση Υπαρκτό Θέμα δικό σας Επιλογή Από δικό μας Κατάλογο Καθρέφτης

Υπαρκτό Θέμα δικό σας

1. ΤΙ ΥΛΙΚΟ ΕΙΝΑΙ ΤΟ ΘΕΜΑ ΣΑΣ:

Καμβάς / MDF / Κέντρα Πλακέ
 Χαρτί / Χαρτόνι
 Υφασμα / Κέντημα / Πλεκτό / Φανέλα
 Παζλ
 Αντικείμενο

2. ΜΕΤΑΦΟΡΤΩΣΤΕ ΕΙΚΟΝΑ Η ΣΥΝΕΧΕΙΑ ΧΩΡΙΣ ΜΕΤΑΦΟΡΤΩΣΗ ΕΙΚΟΝΑΣ

Ο τύπος της φωτογραφίας πρέπει να είναι .jpg

3. ΔΙΑΣΤΑΣΕΙΣ

Πλάτος:

Ύψος:

Επιλογή Κορνίζας 1

Κατηγορίες

Μικρές Μισσάες Μεγάλες

Χρυσές Ασημένιες Χρυσομαστές Χρυσές Μελάνες Καφέ Σίλικες

Μοντέρνες Κλασσικές Εικαστικές Σκούρες

Επιλογή Κορνίζας 2

Επιλογή Θέματος Για Κορνίζα
 Επιλογή Κορνίζας 1
 Επιλογή Κορνίζας 2
 Επιλογή Πασπαρτού 1

Χρώματα

Κίτρινο Πασπαρτού	CANCEL	SUPER WHITE	BRILLIANT WHITE	TV GREY	BLACK	OFF WHITE	CREAM	SEA FOAM
MAPLE LEAF	SPECIAL LILAC	LIGHT GREEN	EXTREME WHITE	FIREBALL	MEADOW GREEN	CERULEAN	CANDLEWICK	
GULL GREY	COGNAC	FRENCH CREAM	DESERT SAND	GRANITE	OYSTER	SLATE	BLUE GREY	
GREEN WHISPER	LIBERTY BLUE	ALPINE BLUE	CHANTILLY	ALABASTER	SEASIDE	FOREST GREEN	DELFT BLUE	

Το σύνολο των πασπαρτού μαζί με το θέμα δεν πρέπει να υπερβαίνει το μέγεθος 81 x 122 εκ.
 Αλλάζοντας το μέγεθος του πασπαρτού ενδέχεται να αλλάξει το μέγεθος του θέματος.



Υπαρκτό θέμα δικό σας
 Αντικείμενο
 Πλάτος θέματος: 10
 Ύψος θέματος: 25
 1η Κορνίζα Κωδικός: 54671 - Τιμή: 17.28€
 1ο Πασπαρτού Κωδικός: E4071 - Πλάτος: 3.5 cm - Τιμή:
 Τζάμι Απλό - Τιμή: 2.31€
 Σύνολο: 21.25€

Προσπερνάμε την επιλογή κορνίζας 2 και συνεχίζουμε στην επιλογή πασπαρτού

Επιλογή Πασπαρτού 1

Επειδή έχουμε αντικείμενο το πασπαρτού που θα διαλέξουμε θα μπει κάτω απο το αντικείμενο και θα είναι το φόντο του αντικειμένου.

Επιλογή χρώματος, διαλέγουμε ένα πασπαρτού με το χρώμα που θα ταιριάζει στο έργο, τις περισσότερες φορές ταιριάζει ένα απαλό άσπρο ή εκρού κρέμ χρώμα για να “σπάσει” λίγο την ένταση του έργου και να δώσει λίγο “αέρα” πριν μπει η κορνίζα. Εμείς διαλέγουμε ένα κρέμ χρώμα πασπαρτού.

Επιλογή μεγέθους πασπαρτού, μπορείτε να επιλέξετε πόσο μεγάλο θέλετε να είναι το πασπαρτού. Άλλα υπάρχει μέγιστη επιλογή μεγέθους, το μέγεθος του πασπαρτού μαζί με το μέγεθος του θέματος δεν μπορεί να ξεπερνάει μέγεθος 81Χ122εκ. Στο συγκεκριμένο παράδειγμα διαλέξαμε 3.5εκ

**ΔΙΑΛΕΓΟΥΜΕ ΝΑ ΜΗΝ ΒΑΛΟΥΜΕ ΠΑΣΠΑΡΤΟΥ 2 ΚΑΙ
 ΠΡΟΧΩΡΑΜΕ ΣΤΗΝ ΕΠΙΛΟΓΗ ΤΖΑΜΙΟΥ**

Επιλογή Θέματος Για Κορνίζα
 Επιλογή Κορνίζας 1
 Επιλογή Κορνίζας 2
 Επιλογή Πασπαρτού 1
 Επιλογή Πασπαρτού 2
 Επιλογή Τζαμιού

Επιλογή Τζαμιού

Τζάμι Απλό
 Τζάμι MAT
 Plexi Glass



Υπαρκτό θέμα δικό σας
 Αντικείμενο
 Πλάτος θέματος: 10
 Ύψος θέματος: 25
 1η Κορνίζα Κωδικός: 54671 - Τιμή: 17.28€
 1ο Πασπαρτού Κωδικός: E4071 - Πλάτος: 3.5 cm - Τιμή:
 Τζάμι Απλό - Τιμή: 2.31€
 Σύνολο: 21.25€

6.Επιλογή Τζαμιού

Σε αυτό το βήμα γίνεται **επιλογή Τζαμιού**, η επιλογή αυτή είναι υποχρεωτική στα θέματα χαρτιού, χαρτονιού, υφάσματος κλπ. το τζάμι χρειάζεται για να προστατέψει το έργο και για να το κρατάει ίσιο.

Οι επιλογές είναι 3.

Τζάμι Απλό : Είναι το τζάμι το απλό που συνιθίζεται τις περισσότερες περιπτώσεις.

Τζάμι MAT: Είναι το τζάμι που δεν γυαλίζει και είναι λίγο θαμπό συνιθίζεται τις περισσότερες περιπτώσεις στα κεντήματα και τα πλεκτά.

Plexi Glass: Είναι το πλαστικό το τζάμι το οποίο δεν σπάει όπως το κανονικό το τζάμι αλλά γρατζουνιέται εύκολα. Συνιθίζεται σε μεγάλα μεγέθη ώστε να μην υπάρχει ο φόβος να σπάσει.

Στο παράδειγμα μας θα διαλέξουμε το απλό τζάμι.

Επιλογή απο δικό μας κατάλογο: εκτύπωση σε καμβά

Επιλογή Θέματος Για Κορνίζα

Υποκατηγορίες: Υποκατ. Θέμα δικό μας, **Επιλογή Από Δικό Μας Κατάλογο**, Καλλιέργειες

Επιλογή Από Δικό Μας Κατάλογο

1. ΕΠΙΛΟΓΗ ΕΚΤΥΠΩΣΗΣ

Εκτύπωση σε καμβά
 Εκτύπωση σε χαρτί

2. ΕΠΙΛΟΓΗ ΕΡΓΟΥ

John Galt
THE GREAT UNKNOWN

Σελήνη Βασιλειάδου
ΒΑΠΤΙΣΤΟΣ ΟΝ ΤΟΝΟΣ

Theodore Ball
AT THE BATH

John Collier
LADY GODIVA

3. ΔΙΑΣΤΑΣΕΙΣ

Πλάτος:

Ύψος:



Επιλογή Από Δικό Μας Κατάλογο
Εκτύπωση σε καμβά
Πλάτος θέματος: 60.2
Ύψος θέματος: 80
Εκτύπωση: 60 x 84

ΕΠΙΛΟΓΗ ΘΕΜΑΤΟΣ ΓΙΑ ΚΟΡΝΙΖΑ

Επιλογή απο δικό μας κατάλογο

Σε αυτήν την επιλογή διαλέγουμε απο φωτογραφίες που έχουμε για εκτύπωση

1) **Επιλογή εκτύπωσης:** Εδώ επιλέγουμε αν θέλουμε να εκτυπωθεί το έργο της επιλογής μας σε καμβά ή χαρτί. Η μεγάλη διαφορά είναι πως στο χαρτί πρέπει να μπει τζάμι ενώ στον καμβά δεν μπαίνει τζάμι. Στο παράδειγμα μας επιλέξαμε καμβά

2) Επιλέγουμε την εικόνα που θέλουμε

3) Επιλέγουμε τις διαστάσεις που θέλουμε να είναι το έργο.

Όταν πρόκειται για εκτύπωση καμβά μπορούμε να προχωρήσουμε σε παραγγελία χωρίς επιλογή κορνίζας και το έργο θα φτιαχτεί τελαρωμένο με χοντρο τελαρόξυλο.

Επιλογή Κορνίζας 1

Κατηγορίες

Μικρές, Μεσαίες, Μεγάλες

Χρυσές, Ασημένιες, Χρυσισματωτές, **Καμωρές Μοντέρνες**, Καφέ Σίλικονς

Μοντέρνες, Κλασικές, Σκαλιστές, Ξαέντες

Cancel	1713ZXP 6.5 cm	1757ZXF 7 cm	1758NTA 7 cm	20149 2.3 cm	20149L 2.3 cm	20171 2.3 cm	20171L 2.3 cm
20671 3 cm	20672 3 cm	20771 4 cm	20772 4 cm	35649 3.5 cm	39349 7 cm	39371 7 cm	40851 3.5 cm
40851L 3.5 cm	40859ZL 3.5 cm	51371 6.5 cm	51372 6.5 cm	54671 2 cm	54672 2 cm	551 5.5 cm	552 5.5 cm



Επιλογή Από Δικό Μας Κατάλογο
Εκτύπωση σε καμβά
Πλάτος θέματος: 60.2
Ύψος θέματος: 80
Εκτύπωση: 60 x 84

Επιλογή Κορνίζας 1

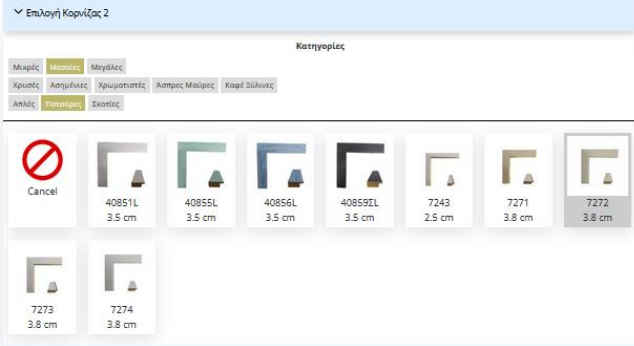
Σε αυτό το βήμα επιλέγουμε την **κορνίζα 1**.

Έχουμε να επιλέξουμε απο πολλών ειδών κορνίζες, μικρές, μεγάλες, χρυσές, ασημένιες, κλασικές, μοντέρνες και πολλές άλλες.

Έχουμε δημιουργήσει εύκολο τρόπο να βρείτε την κορνίζα που επιθυμείτε επιλέγοντας φίλτρα περιορίζοντας τις επιλογές σας στις κορνίζες της αρεσκείας σας.

Έχουμε 3 κατηγορίες φίλτρων: μέγεθος, χρώμα και στυλ.

Επιλέγοντας ένα φίλτρο απο την κάθε κατηγορία δημιουργούμε ένα συνδυασμό φίλτρων που περιορίζει το αποτέλεσμα στις κορνίζες που ψάχνουμε. Στο παράδειγμά μας έχουμε επιλέξει μια ωραία κρέμ σκαλιστή κορνίζα.



Επιλογή Από Δικό Μας Κατάλογο
Εκτύπωση σε καμβά
Πλάτος θέματος: 60.2
Ύψος θέματος: 80
Το Κουτί που είναι 1757790 Τηλ: 191 057

Επιλογή Κορνίζας 2

Σε αυτό το βήμα επιλέγουμε την **κορνίζα 2**, η επιλογή αυτή είναι προαιρετική. Είναι η κορνίζα που μπαίνει εσωτερικά της πρώτης και κάνει το έργο να δείχνει πιο όμορφο και πλούσιο.

Έχουμε να επιλέξουμε απο πολλών ειδών κορνίζες όπως και στην πρώτη κορνίζα.

Για το συγκεκριμένο έργο έχουμε επιλέξει μια μπέζ πατούρα 3.8εκ

Τα βήματα 4,5, και 6 δεν είναι διαθέσιμα για την εκτύπωση σε καμβά. Πασπαρτού και τζάμι δεν μπαίνουν σε καμβά. Σε αυτό το σημείο η παραγγελία είναι έτοιμη.

Επιλογή απο δικό μας κατάλογο: εκτύπωση σε χαρτί

Επιλογή Θέματος Για Κορνίζα

Υποκατά Μεταφόρτωση Υπαρκτό Θέμα δικό σας Επιλογή Από δικό μας Κατάλογο Καθρέφτης

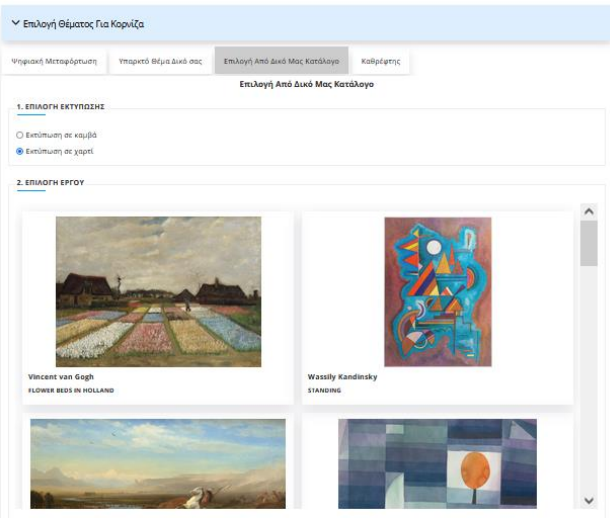
Επιλογή Από Δικό μας Κατάλογο

1. ΕΠΙΛΟΓΗ ΕΚΤΥΠΩΣΗΣ

Εκτύπωση σε καμβά

Εκτύπωση σε χαρτί

2. ΕΠΙΛΟΓΗ ΕΡΓΟΥ



Wassily Kandinsky
STANDING



Επιλογή Από Δικό μας Κατάλογο
εκτύπωση σε χαρτί
Πλάτος Θέματος: 58.14
Ύψος Θέματος: 80.76

ΕΠΙΛΟΓΗ ΘΕΜΑΤΟΣ ΓΙΑ ΚΟΡΝΙΖΑ

Επιλογή απο δικό μας κατάλογο

Σε αυτήν την επιλογή διαλέγουμε απο φωτογραφίες που έχουμε για εκτύπωση

1) **Επιλογή εκτύπωσης:** Εδώ επιλέγουμε αν θέλουμε να εκτυπωθεί το έργο της επιλογής μας σε καμβά ή χαρτί. Η μεγάλη διαφορά είναι πως στο χαρτί πρέπει να μπει τζάμι ενώ στον καμβά δεν μπαίνει τζάμι. Στο παράδειγμα μας επιλέξαμε χαρτί.

2) Επιλέγουμε την εικόνα που θέλουμε

3) Επιλέγουμε τις διαστάσεις που θέλουμε να είναι το έργο.

Επιλογή Θέματος Για Κορνίζα

Επιλογή Κορνίζας 1

Κατηγορίες

Μικρές Μεσαίες Μεγάλες

Χρυσές Ασπρόμαυρες Χρυσισματιστές Λατρινες Μαλακτες Καφέ Σιλκόνες

Μοντέρνες Κλασσικές Εγκαλιτιστές Σκιτσες

Cancel

10602 4.2 cm	10620 4.2 cm	20622 3 cm	20722 4 cm	92221 4.7 cm	92222 4.7 cm
-----------------	-----------------	---------------	---------------	-----------------	-----------------

Επιλογή Κορνίζας 2

Επιλογή Πασπαρτού 1

Επιλογή Πασπαρτού 2 (Επιλέξε πρώτο πασπαρτού)

Επιλογή Τζαμιού



Επιλογή Από Δικό μας Κατάλογο
Εκτύπωση σε χαρτί
Πλάτος Θέματος: 58.14
Ύψος Θέματος: 80.76
Τηλ κορνίζα Κωδικός: 10602 - Τιμή: 6.5 48€

Επιλογή Κορνίζας 1

Σε αυτό το βήμα επιλέγουμε την **κορνίζα 1**.

Έχουμε να επιλέξουμε απο πολλών ειδών κορνίζες, μικρές, μεγάλες, χρυσές, ασημένιες, κλασσικές, μοντέρνες και πολλές άλλες.

Έχουμε δημιουργήσει εύκολο τρόπο να βρείτε την κορνίζα που επιθυμείτε επιλέγοντας φίλτρα περιορίζοντας τις επιλογές σας στις κορνίζες της αρεσκείας σας.

Έχουμε 3 κατηγορίες φίλτρων: μέγεθος, χρώμα και στυλ.

Επιλέγοντας ένα φίλτρο απο την κάθε κατηγορία δημιουργούμε ένα συνδυασμό φίλτρων που περιορίζει το αποτέλεσμα στις κορνίζες που ψάχνουμε. Στο παράδειγμα μας έχουμε επιλέξει μια ωραία μοντέρνα ασημί κορνίζα.

Επιλογή Θέματος Για Κορνίζα

Επιλογή Κορνίζας 1

Επιλογή Κορνίζας 2

Κατηγορίες

Μονάρες Μισαλιές Μισαλιές

Χρωστές Ασημένιες Χρυσιστιές Άσπρες Μισαλιές Κλασέ Σιλικόνες

Απλές Υπολογιστές Σιλικόνες



Επιλογή Από Δικό Μας Κατάλογο
Εκτύπωση σε χαρτί
Πλάτος Θέματος: 58.14
Ύψος Θέματος: 80.76
In Κορνίζα Κωδικός: 10602 - Τιμή: 69.26€

Επιλογή Κορνίζας 2

Σε αυτό το βήμα επιλέγουμε την **κορνίζα 2**, η επιλογή αυτή είναι προαιρετική. Είναι η κορνίζα που μπαίνει εσωτερικά της πρώτης και κάνει το έργο να δείχνει πιο όμορφο και πλούσιο. Έχουμε να επιλέξουμε απο πολλών ειδών κορνίζες όπως και στην πρώτη κορνίζα.

Για το συγκεκριμένο έργο έχουμε επιλέξει μια λευκή μικρή πατούρα.

Επιλογή Θέματος Για Κορνίζα

Επιλογή Κορνίζας 1

Επιλογή Κορνίζας 2

Επιλογή Πασσαρτού 1

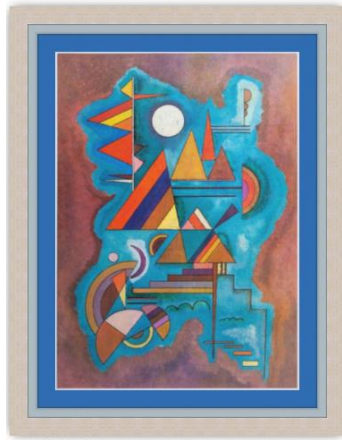
Χρώματα

Χωρίς Πασσαρτού

Cancel	SUPER WHITE	BRILLIANT WHITE	TV GREY	BLACK	OFF WHITE	CREAM	SEA FOAM
MAPLE LEAF	SPECIAL LILAC	LIGHT GREEN	EXTREME WHITE	FIREBALL	MEADOW GREEN	CERULEAN	CANDLEWICK
GULL GREY	COGNAC	FRENCH CREAM	DESERT SAND	GRANITE	OYSTER	SLATE	BLUE GREY
GREEN WHISPER	LIBERTY BLUE	ALPINE BLUE	CHANTILLY	ALABASTER	SEASIDE	FOREST GREEN	DELFT BLUE

4

Το σύνολο των πασσαρτού μαζί με το θέμα δεν πρέπει να υπερβεί τις 81 x 122 εκ.
Αλλάζοντας το μέγεθος του πασσαρτού ανάγεται να αλλάξει το μέγεθος του θέματος.



Επιλογή Από Δικό Μας Κατάλογο
Εκτύπωση σε χαρτί
Πλάτος Θέματος: 58.14
Ύψος Θέματος: 80.76

Επιλογή Πασσαρτού 1

Σε αυτό το βήμα κάνουμε **επιλογή πασσαρτού 1**, η επιλογή αυτή είναι προαιρετική. Το πασσαρτού είναι ένα ειδικό χάρτινο πλαίσιο που μπαίνει ανάμεσα στο θέμα και στην κορνίζα, βγαίνει σε διάφορα χρώματα και στο πάχος που θέλετε. Με το κατάλληλο χρώμα και πάχος κάνει το έργο πιο πλούσιο δίνοντας ομορφιά και έμφαση και μπαίνει μόνο στα θέματα που έχουν τζάμι.

Επιλογή χρώματος, διαλέγουμε ένα πασσαρτου με το χρώμα που θα ταιριάζει στο έργο, τις περισσότερες φορές ταιριάζει ένα απαλό άσπρο ή εκρού κρέμ χρώμα για να “σπάσει” λίγο την ένταση του έργου και να δώσει λίγο “αέρα” πρίν μπει η κορνίζα. Εμείς διαλέγουμε ένα ωραίο μπλέ χρωμα πασσαρτού. **Επιλογή μεγέθους πασσαρτού**, μπορείτε να επιλέξετε πόσο μεγάλο θέλετε να είναι το πασσαρτού. Άλλα υπάρχει μέγιστη επιλογή μεγέθους, το μέγεθος του πασσαρτού μαζί με το μέγεθος του θέματος δεν μπορεί να ξεπερνάει μέγεθος 81X122εκ. Στο παραδειγμα βάζουμε 5εκ.

▼ Επιλογή Θέματος Για Κορνίζα

▼ Επιλογή Κορνίζας 1

▼ Επιλογή Κορνίζας 2

▼ Επιλογή Πασπαρτού 1

▼ Επιλογή Πασπαρτού 2

Χρώματα

Cancel	SUPER WHITE	BRILLIANT WHITE	TV GREY	BLACK	OFF WHITE	CREAM	SEA FOAM
MAPLE LEAF	SPECIAL LILAC	LIGHT GREEN	EXTREME WHITE	FIREBALL	MEADOW GREEN	CERULEAN	CANDLEWICK
GULL GREY	COGNAC	FRENCH CREAM	DESERT SAND	GRANITE	OYSTER	SLATE	BLUE GREY
GREEN WHISPER	LIBERTY BLUE	ALPINE BLUE	CHANTILLY	ALABASTER	SEASIDE	FOREST GREEN	DELFT BLUE

1

Το σφάλμα που πασαρτού μαζί με το θέμα δεν πρέπει να υπερβάνει το μέγεθος: 81 x 122 εκ.
Αλλάζοντας το μέγεθος του πασαρτού αλλάζει να αλλάξει το μέγεθος του θέματος.



Επιλογή Από Δικό Μας Κατάλογο
Εκτύπωση σε χαρτί
Πλάτος Θέματος: 58.14
Ύψος Θέματος: 80.76
Τη Κορνίζα Κωδικός: 10602 - Τιμή: 78.92€

Επιλογή Πασπαρτού 2

Σε αυτό το βήμα γίνεται **επιλογή πασαρτού 2**, η επιλογή αυτή είναι προαιρετική. Όπως και στο προηγούμενο τμήμα το ίδιο και εδώ μόνο που το **πασπαρτού 2** μπαίνει ανάμεσα στο **πασπαρτού 1** και το έργο. Συνιθίζεται να έχει το **πασπαρτού 2** να έχει μικρό μέγεθος.

Επιλογή χρώματος, διαλέγουμε ένα πασαρτού με το χρώμα που θα ταιριάζει στο έργο και να κάνει μια ωραία αντίθεση με το **πασπαρτού 1**. Στο συγκεκριμένο παράδειγμα διαλέξαμε λευκό χρώμα.

Επιλογή μεγέθους πασαρτού, όπως αναφέραμε και πιο πριν στο **πασπαρτού 2** βάζουμε συνήως μικρό μέγεθος να φαίνεται σαν φιλέτο. Σε αυτό το παράδειγμα βάλουμε 1εκ. Όπως είπαμε και πιο πριν υπάρχει μέγιστο όριο μεγέθους, το μέγεθος και των δυο πασαρτού μαζί με το μέγεθος του θέματος δεν μπορεί να ξεπερνάει μέγεθος 81X122εκ.

▼ Επιλογή Θέματος Για Κορνίζα

▼ Επιλογή Κορνίζας 1

▼ Επιλογή Κορνίζας 2

▼ Επιλογή Πασπαρτού 1

▼ Επιλογή Πασπαρτού 2

▼ Επιλογή Τζαμιού

Επιλογή Τζαμιού

Τζάμι Απλό
 Τζάμι MAT
 Plexi Glass



Επιλογή Από Δικό Μας Κατάλογο
Εκτύπωση σε χαρτί
Πλάτος Θέματος: 58.14
Ύψος Θέματος: 80.76
Τη Κορνίζα Κωδικός: 10602 - Τιμή: 78.92€

Επιλογή Τζαμιού

Σε αυτό το βήμα γίνεται **επιλογή Τζαμιού**, η επιλογή αυτή είναι υποχρεωτική στα θέματα χαρτιού, χαρτονιού και υφάσματος. το τζάμι χρειάζεται για να προστατέψει το έργο και για να το κρατάει ίσιο. Οι επιλογές είναι 3.

Τζάμι Απλό : Είναι το τζάμι το απλό που συνιθίζεται τις περισσότερες περιπτώσεις.

Τζάμι MAT: Είναι το τζάμι που δεν γυαλίζει και είναι λίγο θαμπό συνιθίζεται τις περισσότερες περιπτώσεις στα κεντήματα και τα πλεκτά.

Plexi Glass: Είναι το πλαστικό το τζάμι το οποίο δεν σπάει όπως το κανονικό το τζάμι αλλά γρατζουνιέται εύκολα. Συνιθίζεται σε μεγάλα μεγέθη ώστε να μην υπάρχει ο φόβος να σπάσει.

Στο παράδειγμα μας διαλέγουμε το απλό τζάμι.

Καθρέφτης

Επιλογή Θέματος Για Κορνίζα

Υποκατηγορία Μεταφύλαξη Υπαρκτό Θέμα δικό σας Επιλογή Από δικό μας κατάλογο Καθρέφτης

Καθρέφτης

ΔΙΑΣΤΑΣΕΙΣ

Πλάτος: 50

Ύψος: 50

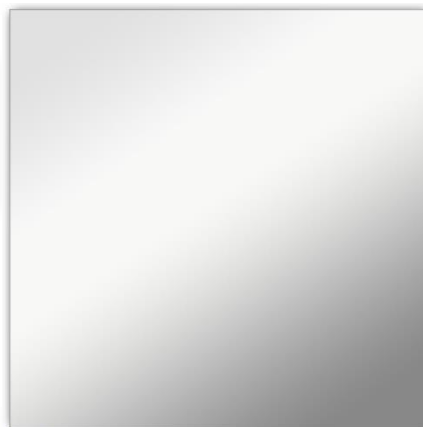
Επιλογή Κορνίζας 1

Επιλογή Κορνίζας 2 (Επιλέξε πρώτη κορνίζα)

Επιλογή Πασπαρτού 1 (Η επιλογή δεν είναι διαθέσιμη)

Επιλογή Πασπαρτού 2 (Η επιλογή δεν είναι διαθέσιμη)

Επιλογή Τζαμιού (Η επιλογή δεν είναι διαθέσιμη)



Καθρέφτης
Πλάτος Θέματος: 50
Ύψος Θέματος: 50
Τζαμι Καθρέφτη - Τιμή: 10.70€

ΕΠΙΛΟΓΗ ΘΕΜΑΤΟΣ ΓΙΑ ΚΟΡΝΙΖΑ

Καθρέφτης

Σε αυτό το παράδειγμα δείχνουμε πως φτιάχνουμε κορνίζα σε καθρέφτη. Στην επιλογή θέματος για κορνίζα διαλέγουμε **καθρέφτης**. Επιλέγουμε τις διαστάσεις που θέλουμε. Στο παράδειγμα μας επιλέγουμε 50X50εκ.

Επιλογή Θέματος Για Κορνίζα

Επιλογή Κορνίζας 1

Κατηγορίες

Μικρές Μέσες Μεγάλες

Χρυσές Άσπρες Χρωματιστές Άσπρες Μαύρες Καφέ Σίλικες

Μοντέρνες Κλασικές **Σκαλιστές** Σιανές

	1713AJ2 6.5 cm	1713ZXP 6.5 cm	1713KP2 6.5 cm	1757AEP 7 cm	1757ZXP 7 cm	1757PIK 7 cm	1758AEP 7 cm
1758XAK 7 cm	1769XP12 9.5 cm	2769AΘP 9.5 cm	2769XMP 9.5 cm	3931 7 cm	3932 7 cm	39349 7 cm	39371 7 cm
6760GAM 8.5 cm	6760ΓXO 8.5 cm	6760NTA 8.5 cm					



Καθρέφτης
Πλάτος Θέματος: 50
Ύψος Θέματος: 50
Τζαμι Καθρέφτη - Τιμή: 10.70€

Επιλογή Κορνίζας 1

Σε αυτό το βήμα επιλέγουμε την **κορνίζα 1**, η επιλογή αυτή είναι υποχρεωτική. Έχουμε να επιλέξουμε απο πολλών ειδών κορνίζες, μικρές, μεγάλες, χρυσές, ασημένιες, κλασσικές, μοντέρνες και πολλές άλλες.

Έχουμε δημιουργήσει εύκολο τρόπο να βρείτε την κορνίζα που επιθυμείτε επιλέγοντας φίλτρα περιορίζοντας τις επιλογές σας στις κορνίζες της αρεσκείας σας.

Έχουμε 3 κατηγορίες φίλτρων: μέγεθος, χρώμα και στυλ. Επιλέγοντας ένα φίλτρο απο την κάθε κατηγορία δημιουργούμε ένα συνδυασμό φίλτρων που περιορίζει το αποτέλεσμα στις κορνίζες που ψάχνουμε. Στο παράδειγμά μας έχουμε επιλέξει **μικρές**, **Άσπρες Μαύρες** και **μοντέρνες**. Και μας εμφανίζει όλες τις κορνίζες που είναι μικρό μέγεθος, Άσπρο ή Μαύρο χρώμα και μοντέρνο στυλ. Πατώντας στην κορνίζα που θέλουμε την βλέπουμε δίπλα να πλαισιώνετε πάνω στο θέμα μας. Αν δεν μας αρέσει η κορνίζα διαλέγουμε άλλη, αλλιώς συνεχίζουμε. Εδώ διαλέγουμε μια χρυσή σκαλιστή κορνίζα.

Καθρέφτης

▼ Επιλογή Θέματος Για Κορνίζα

▼ Επιλογή Κορνίζας 1

▼ Επιλογή Κορνίζας 2

Κατηγορίες

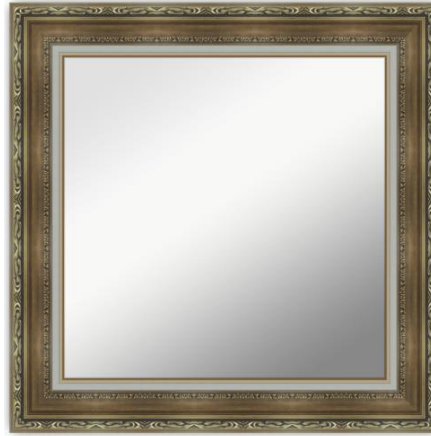
Μικρές Μερικές Μεγάλες

Χρωστές Ασπρόμαυρες Χρωματισμένες Ασπρες Μαύρες Καφέ Σίλικες

Απλές Κορνίζες Σανιές

Cancel	20101L 2 cm	20102L 2 cm	20137L 2.3 cm	20149L 2.3 cm	20171L 2.3 cm	40851L 3.5 cm	40855L 3.5 cm
40856L 3.5 cm	40859DL 3.5 cm	551 5.5 cm	552 5.5 cm	553 5.5 cm	554 5.5 cm	7231 2 cm	7232 2 cm
7233 2 cm	7234 2 cm	7241 2.5 cm	7242 2.5 cm	7243 2.5 cm	7244 2.5 cm	7271 3.8 cm	7272 3.8 cm

▼ Επιλογή Πασπαρτού 1 (Η επιλογή δεν είναι διαθέσιμη)



Καθρέφτης
Πλάτος θέματος: 50
Ύψος θέματος: 50
1η Κορνίζα Κωδικός: 1713XP2 - Τιμή: 99.42€
2η Κορνίζα Κωδικός: 7231 - Τιμή: 52.20€

Επιλογή Κορνίζας 2

Σε αυτό το βήμα επιλέγουμε την **κορνίζα 2**, η επιλογή αυτή είναι προαιρετική. Είναι η κορνίζα που μπαίνει εσωτερικά της πρώτης και κάνει το έργο να δείχνει πιο όμορφο και πλούσιο. Έχουμε να επιλέξουμε απο πολλών ειδών κορνίζες.

Για το συγκεκριμένο έργο έχουμε επιλέξει μια μπεζ λεπτή πατούρα

Τα βήματα 4,5, και 6 δεν είναι διαθέσιμα για καθρέφτη. Πασπαρτού και τζάμι δεν μπαίνουν σε καθρέφτη. Σε αυτό το σημείο η παραγγελία είναι έτοιμη.